

- **Schoolverlaters van 2022**

Dit rapport onderzoekt de jongeren die ingeschreven waren in een erkende Vlaamse onderwijsinstelling in het school- of academiejaar 2021-2022, maar niet meer in het school- of academiejaar 2022-2023.

- **Woonplaats in Vlaanderen**

Wij rapporteren enkel over schoolverlaters die gedomicilieerd zijn in Vlaanderen. De schoolverlatersgegevens hebben dan ook altijd betrekking op de woonplaats van de schoolverlater en niet op de vestigingsplaats van de onderwijsinstelling.

- **18 t.e.m. 29 jaar**

Schoolverlaters zijn niet leerplichtig en jonger dan 30 jaar.



- **Geen studies buiten Vlaanderen**

Schoolverlaters die één of meerdere jaren in het buitenland studeerden of die studies volgden in een onderwijsinstelling die buiten de bevoegdheid valt van het Vlaams departement Onderwijs en Vorming, komen niet voor in de cijfers.

- **Ontbrekende gegevens**

Schoolverlaters uit het secundair volwassenenonderwijs (vroeger tweedekansonderwijs) en de Leertijd zijn niet beschikbaar.

Door een gewijzigde methodologie in het afbakenen van schoolverlaters uit BuSO OV3, zijn ook de gegevens over BuSO-schoolverlaters van vóór 2021 niet opgenomen in het rapport.

- **Regulier arbeidscircuit**

We rapporteren enkel over schoolverlaters die tewerkgesteld kunnen worden op de reguliere arbeidsmarkt. Hierdoor worden schoolverlaters uit BuSO OV1 en OV2 niet meegenomen. Deze opleidingsvormen zijn eerder gericht op integratie in een beschermd leef- en arbeidsmilieu.

- **Werkzoekendenpercentage na 1 jaar**

Het percentage of aandeel schoolverlaters dat een jaar na het schoolverlaten als werkzoekend is ingeschreven bij VDAB.

- **Momentopname**

Het werkzoekendenpercentage is een momentopname. We gaan na hoeveel jongeren, die in 2022 de school verlieten, op 30 juni 2023 als werkzoekend ingeschreven zijn bij VDAB.

- **Geen schatting**

Gezien het over een populatie van schoolverlaters gaat, betreft het een reëel aantal/aandeel werkzoekenden en geen schatting.



- **Geen werkenden%**

Het werkzoekendenpercentage vertelt niet hoe groot het aandeel werkenden is. Een werkzoekendenpercentage van bijv. 5% wil niet per se zeggen dat 95% van de schoolverlaters na een jaar aan het werk is. Ook 'werkloze' schoolverlaters kunnen ervoor kiezen om zich niet in te schrijven als werkzoekende bij VDAB.

- **Geen kwaliteitsbepaling**

Een klein werkzoekendenaandeel impliceert dat een groot aandeel van de schoolverlaters zijn/haar weg heeft gevonden naar de arbeidsmarkt. Het zegt echter niets over de kwaliteit van die plaats op de arbeidsmarkt (deeltijdse job, vast contract, (mis)match met gevolgde studies, ...).

- **Indicator**

Het werkzoekendenpercentage geeft een indicatie over hoe goed schoolverlaters uit een bepaalde opleiding aansluiten op de vraag van de arbeidsmarkt. Het is dus geen exacte voorspeller.

Ongekwalificeerd



- Max. SO1 = maximaal secundair onderwijs 1ste graad
- ASO2 = algemeen secundair onderwijs 2de graad
- BSO2 = beroepssecundair onderwijs 2de graad
- TSO2 = technisch secundair onderwijs 2de graad
- KSO2 = kunstsecundair onderwijs 2de graad

Buitengewoon secundair onderwijs



Deeltijds beroepssecundair onderwijs

=Beroepskwalificatie met/zonder onderwijskwalificatie **



- BuSO (OV3) = buitengewoon secundair onderwijs (opleidingsvorm 3)
- DBSO = deeltijds beroepssecundair onderwijs

** Een *beroepskwalificatie* behaal je na het slagen in de cursus 'beroepsgerichte vorming'. Een *onderwijskwalificatie* behaal je na het slagen in de cursus 'algemene vorming' en na het behalen van minstens één certificaat in de cursus 'beroepsgerichte vorming'.

Secundair onderwijs



- ASO3 = algemeen secundair onderwijs 3de graad
- BSO3 = beroepssecundair onderwijs 3de graad
- TSO3 = technisch secundair onderwijs 3de graad
- KSO3 = kunstsecundair onderwijs 3de graad

Hoger onderwijs



- HBO5 = hoger beroepsonderwijs
- PBA = professionele bachelor
- ABA = academische bachelor
- MAS = master

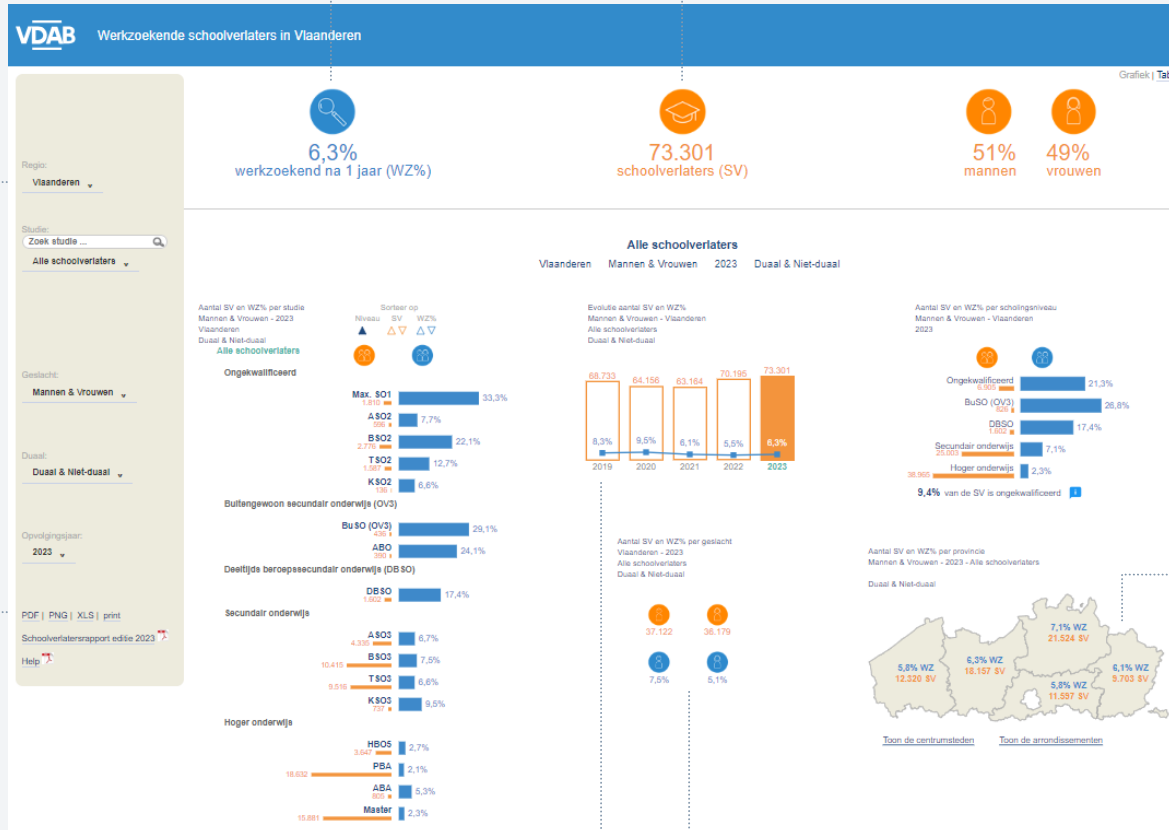
* Een scholingsniveau (Ongekwalificeerd, Secundair onderwijs, Hoger onderwijs,...) is een cluster van bij elkaar horende studieniveaus (TSO2, BSO3, MAS,...)

Werkzoekend na 1 jaar (30 juni 2023)

Alle cijfers en figuren die verwijzen naar het werkzoekendenpercentage (wz%) hebben een lichtblauwe kleur.

Schoolverlaters van 2022

Alle cijfers en figuren die verwijzen naar het aantal schoolverlaters hebben een oranje kleur.



Navigatiebalk

Via de zoekfunctie en de uitklapmenu's kan je data opvragen per regio, scholingsniveau, studieniveau, studiegebied, opleiding, geslacht, duaal of niet-duaal en opvolgingsjaar.

Exportfuncties

- pagina in pdf
- grafieken en kaarten in png
- data downloaden in xls of csv
- pagina afdrukken via print

Weergave in grafieken of tabellen

Dit voorbeeld is in grafiekvorm weergegeven.

Regionale cijfers

Je kan regionale cijfers opvragen door op de kaart te klikken.

De gegevens zijn beschikbaar per provincie, arrondissement en centrumstad.

Evolutie van de schoolverlaters en het werkzoekendenpercentage

De jaartallen onder de grafiek verwijzen naar het opvolgingsjaar; dit is het jaar waarin het aantal werkzoekende schoolverlaters wordt geteld.

Het aantal schoolverlaters bovenaan heeft betrekking op het jaar voordien, met name het jaar dat de schoolverlaters de school verlieten.

Je kan gegevens van een specifiek jaar selecteren door op de balk te klikken. Hierdoor kleurt de balk volledig oranje. De ganze pagina geeft de resultaten van het geselecteerde jaar weer.

Aantal schoolverlaters en werkzoekendenaandeel per geslacht

Je kan gegevens opvragen per geslacht door op het mannen- of vrouwenicoon te klikken.

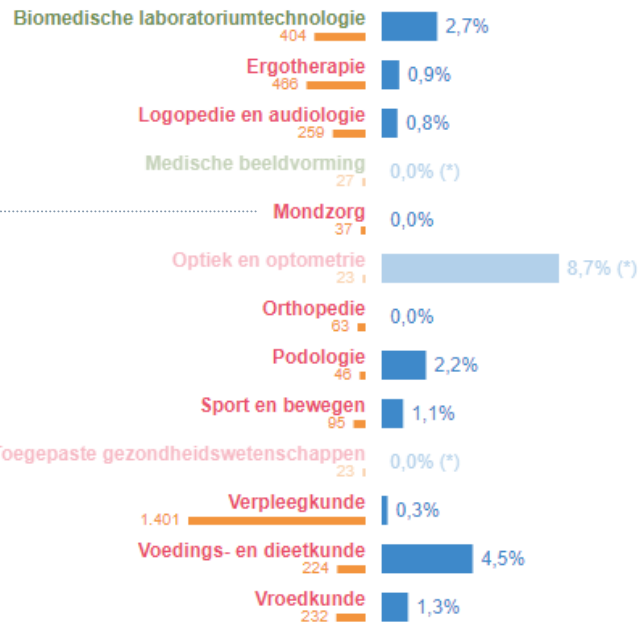
Aantal SV en WZ% per studie
Mannen & Vrouwen - 2023
Vlaanderen
Duaal & Niet-duaal
Alle schoolverlaters

Sorbeer op
Naam SV WZ%
▲ ▼ ▲ ▼ ▲ ▼
 

Hoger onderwijs

PBA

Gezondheidszorg



(*) Studiegebieden en studierichtingen met minder dan 30 schoolverlaters zijn te klein om een betrouwbaar werkzoekendenpercentage te berekenen. Hier moet het wz% voorzichtig worden geïnterpreteerd.

Toon enkel de studiegebieden en de studierichtingen met 30 en meer schoolverlaters

Sorteren op naam, aantal schoolverlaters of werkzoekendenpercentage

Door op de pijltjes te klikken, kan je:

- de benamingen alfabetisch sorteren
- de schoolverlatersaantallen op grootte sorteren
- de werkzoekendenpercentages op grootte sorteren

STEM

Opleidingen met een groene kleur zijn STEM-opleidingen. STEM staat voor Science, Technology, Engineering en Mathematics.

ZORG

Opleidingen met een roze kleur zijn ZORG-opleidingen. Dit zijn (verzorgende) opleidingen en opleidingen die gericht zijn op huishoudelijke, logistieke en administratieve ondersteuning in de zorg.

Aandacht voor kleine schoolverlatersaantallen

Bij kleinere schoolverlatersaantallen is het wz% weinig betrouwbaar en maakt het vaak grote sprongen jaar op jaar. Wanneer een opleiding lichtgekleurd is, betekent dit dat er minder dan 30 schoolverlaters zijn en dat je de gegevens voorzichtig moet interpreteren.

Je kan deze opleidingen onzichtbaar maken door dit onderaan de grafiek aan te vinken.