



samen sterk voor werk

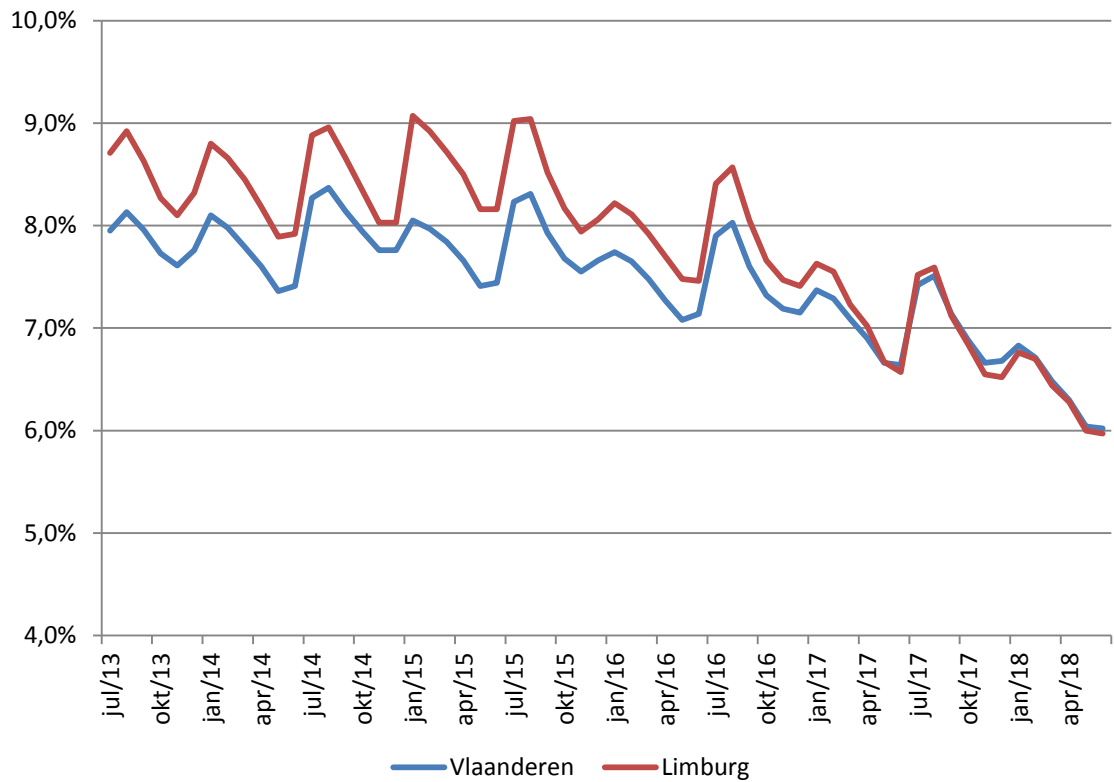
Arbeidsmarkt Limburg

JUNI 2018

Werkloosheidsgraad



Werkloosheidsgraad



Definitie: aandeel niet-werkende werkzoekenden in de beroepsbevolking (werkend en werkzoekend)

regio	Werkloosheidsgraad juni '18
Vlaanderen	6,02%
Limburg	5,97%

Arbeidsreserve



VDAB

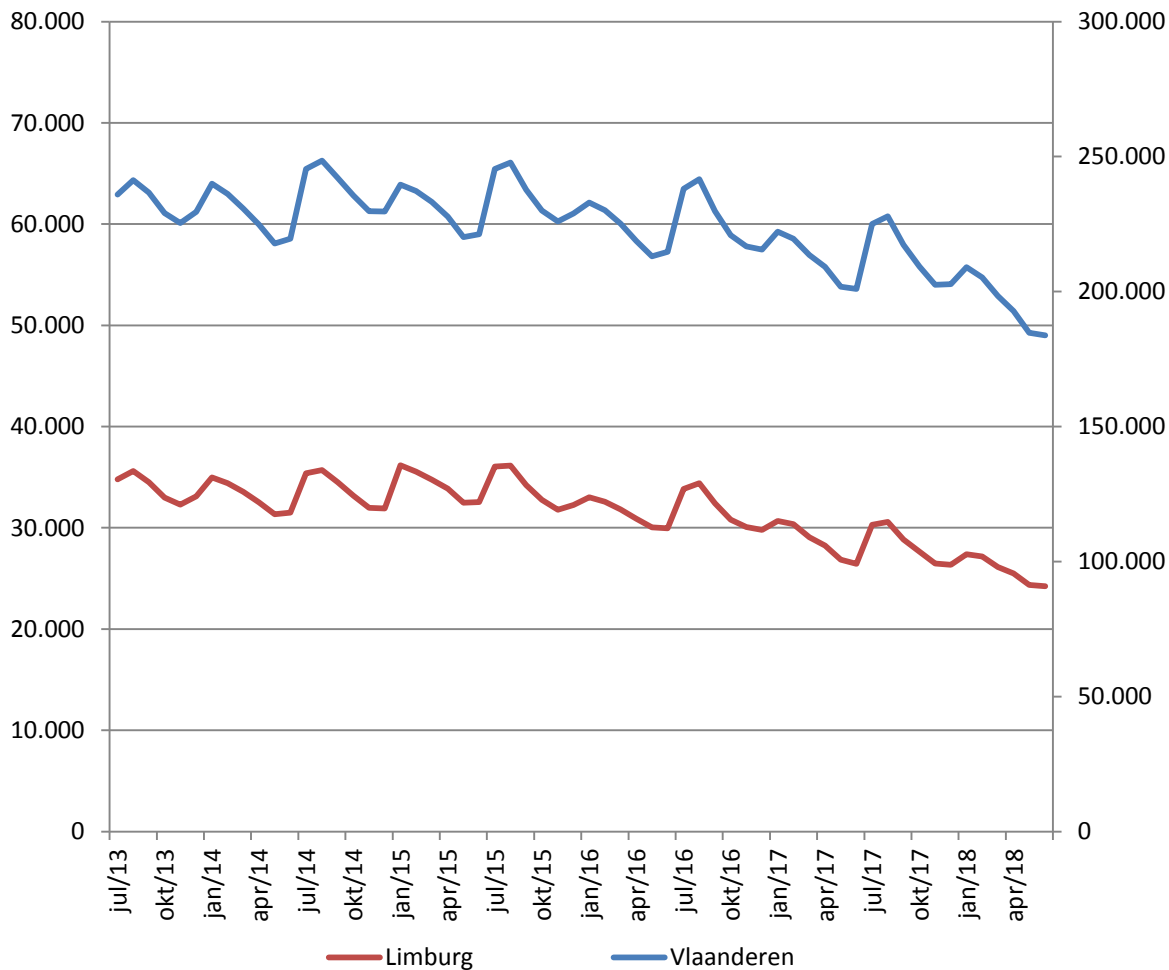
samen sterk voor werk

Niet-werkende werkzoekenden

PROVINCIE

VDAB

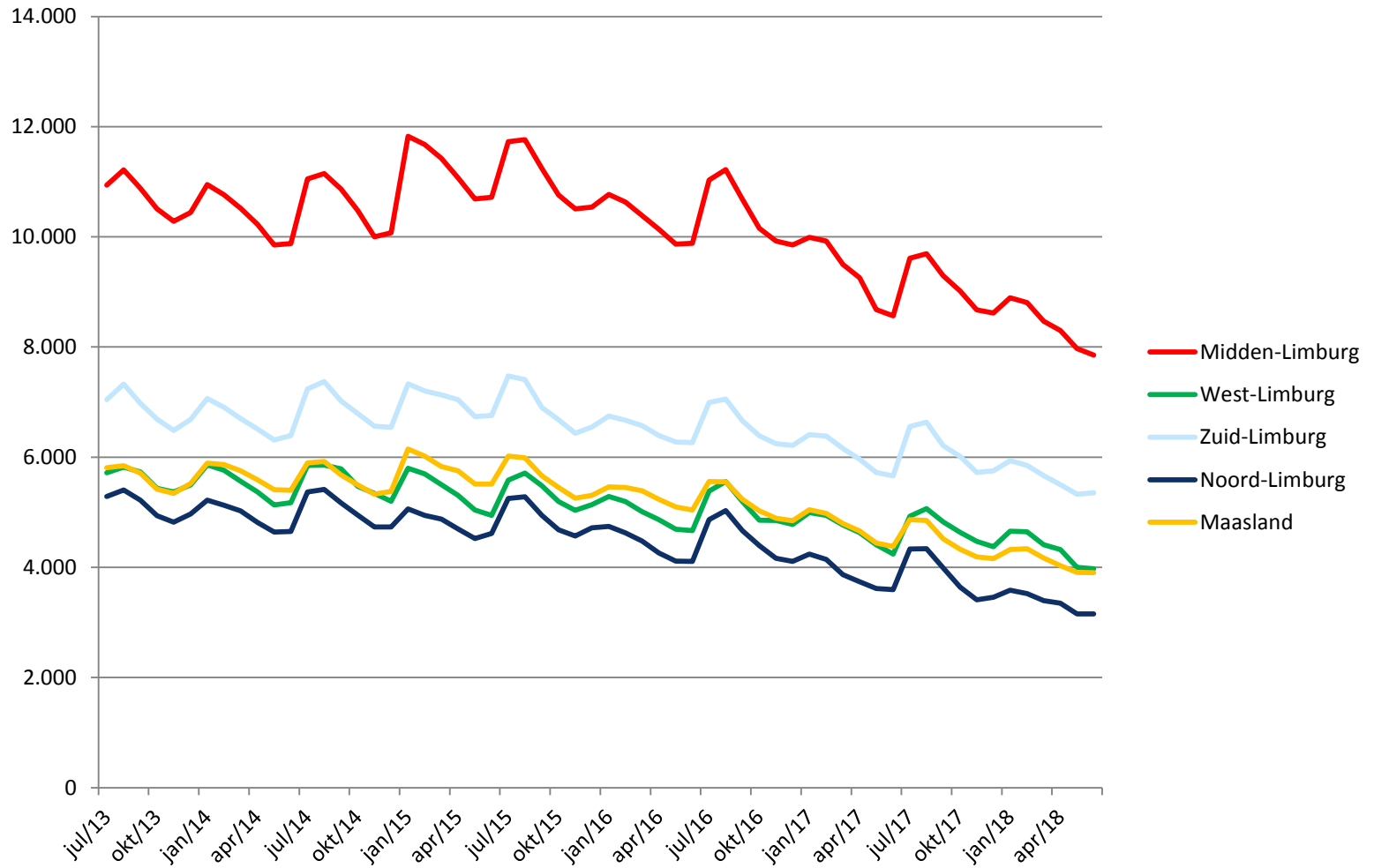
samen sterk voor werk



	Vlaanderen	Limburg
dec/15	228.987	32.245
mrt/16	225.107	31.828
jun/16	214.720	29.964
sep/16	229.727	32.433
dec/16	215.562	29.803
mrt/17	213.506	29.079
jun/17	201.031	26.444
sept/17	217.310	28.830
dec/17	202.766	26.357
mrt/18	198.357	26.112
jun/18	183.752	24.235

Niet-werkende werkzoekenden

STREEKTAFELS



Niet-werkende werkzoekenden

VOLGENS LEEFTIJD, PROVINCIE

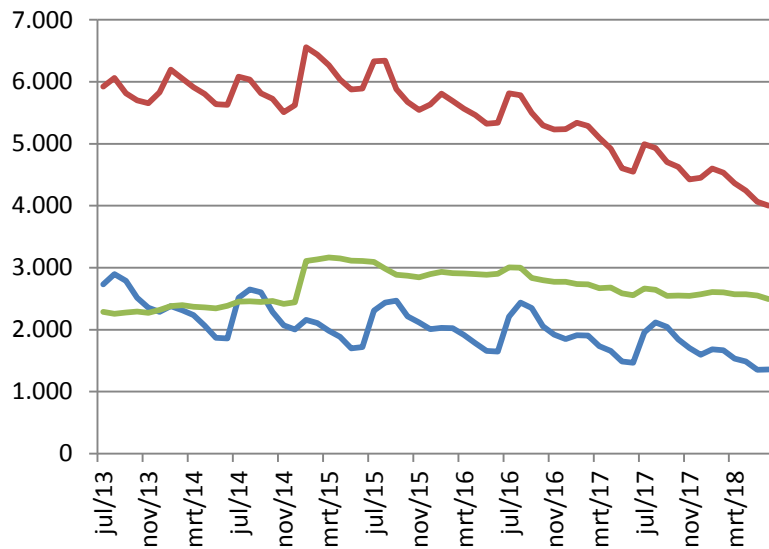


Niet-werkende werkzoekenden

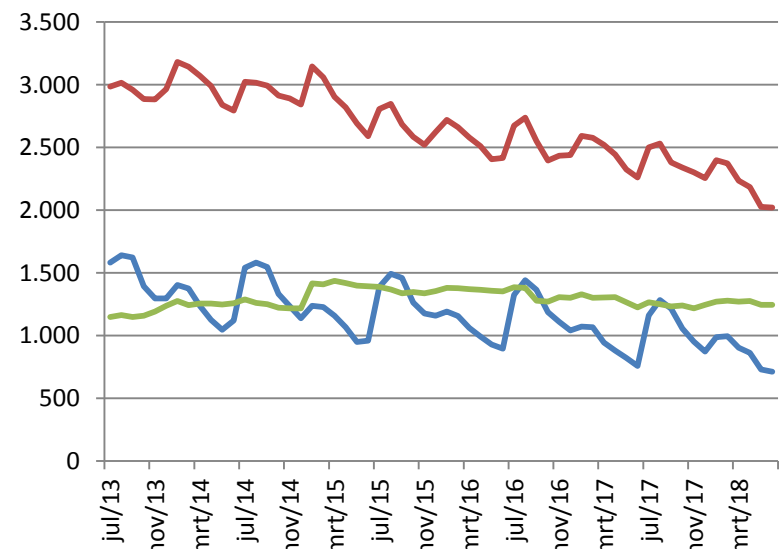
VOLGENS LEEFTIJD, STREEKTAFELS



Midden-Limburg



West-Limburg



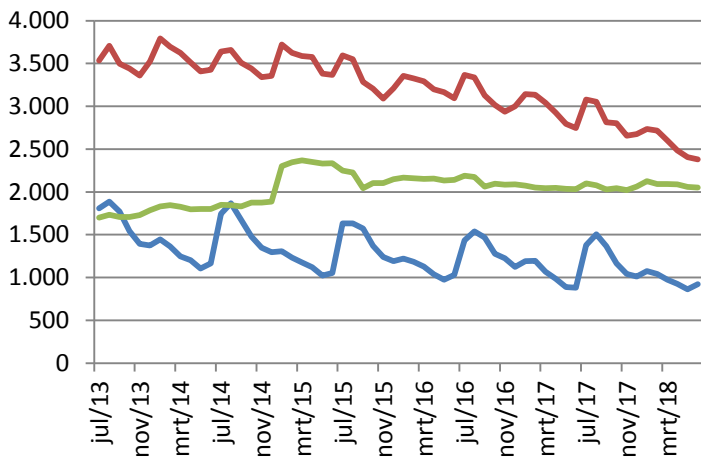
- < 25 jaar
- 25 tot 50 jaar
- >= 50 jaar

Niet-werkende werkzoekenden

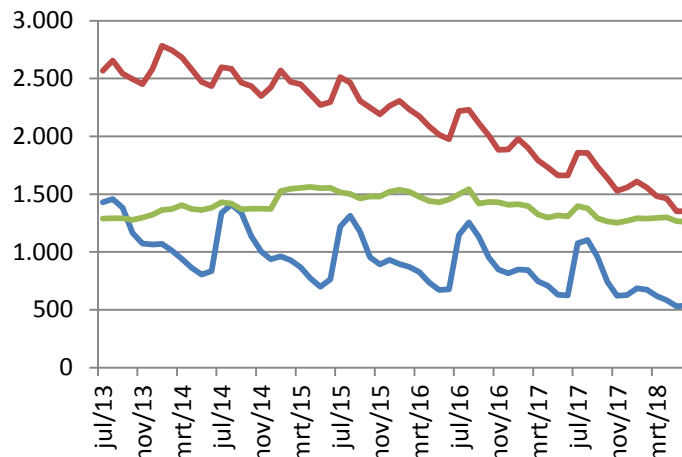
VOLGENS LEEFTIJD, STREEKTAFELS



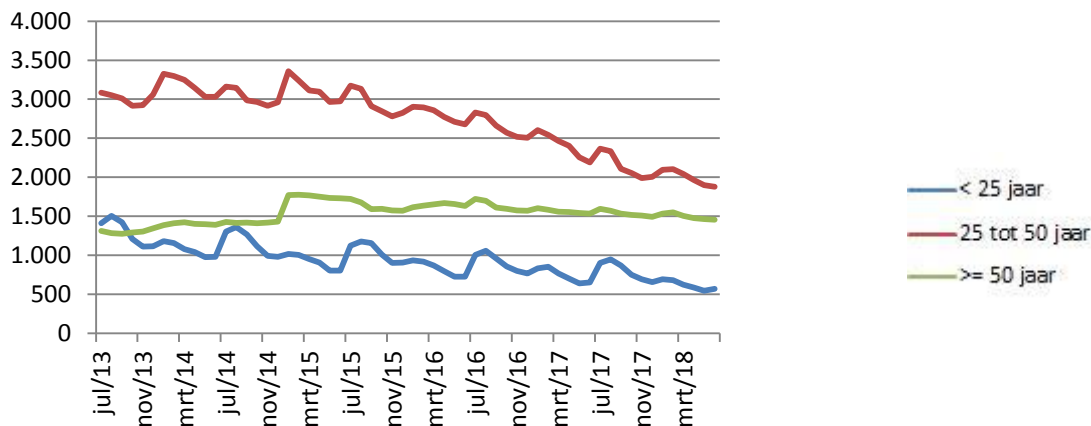
Zuid-Limburg



Noord-Limburg

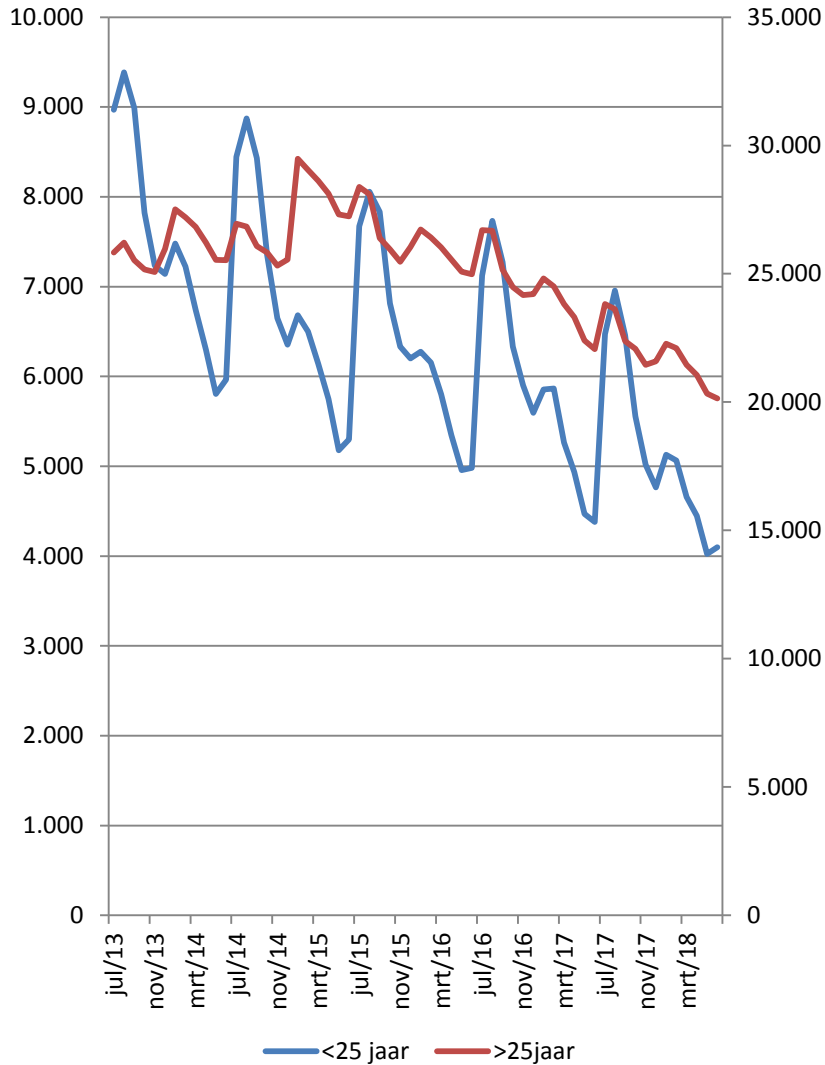


Maasland

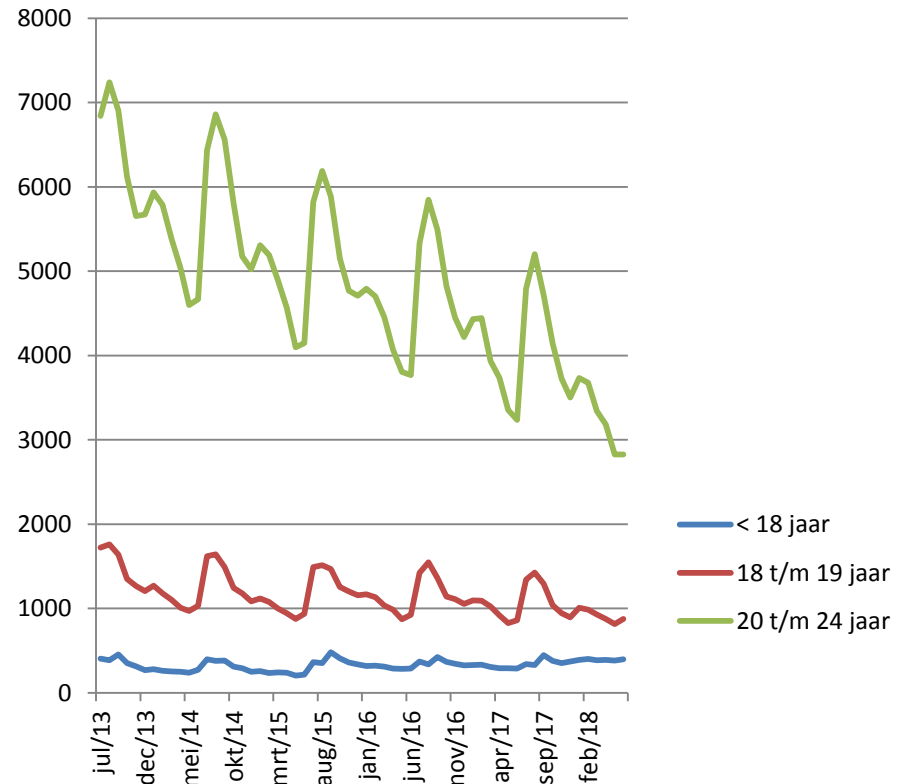


Niet-werkende werkzoekenden

PROVINCIE DOELGROEP: JONGEREN

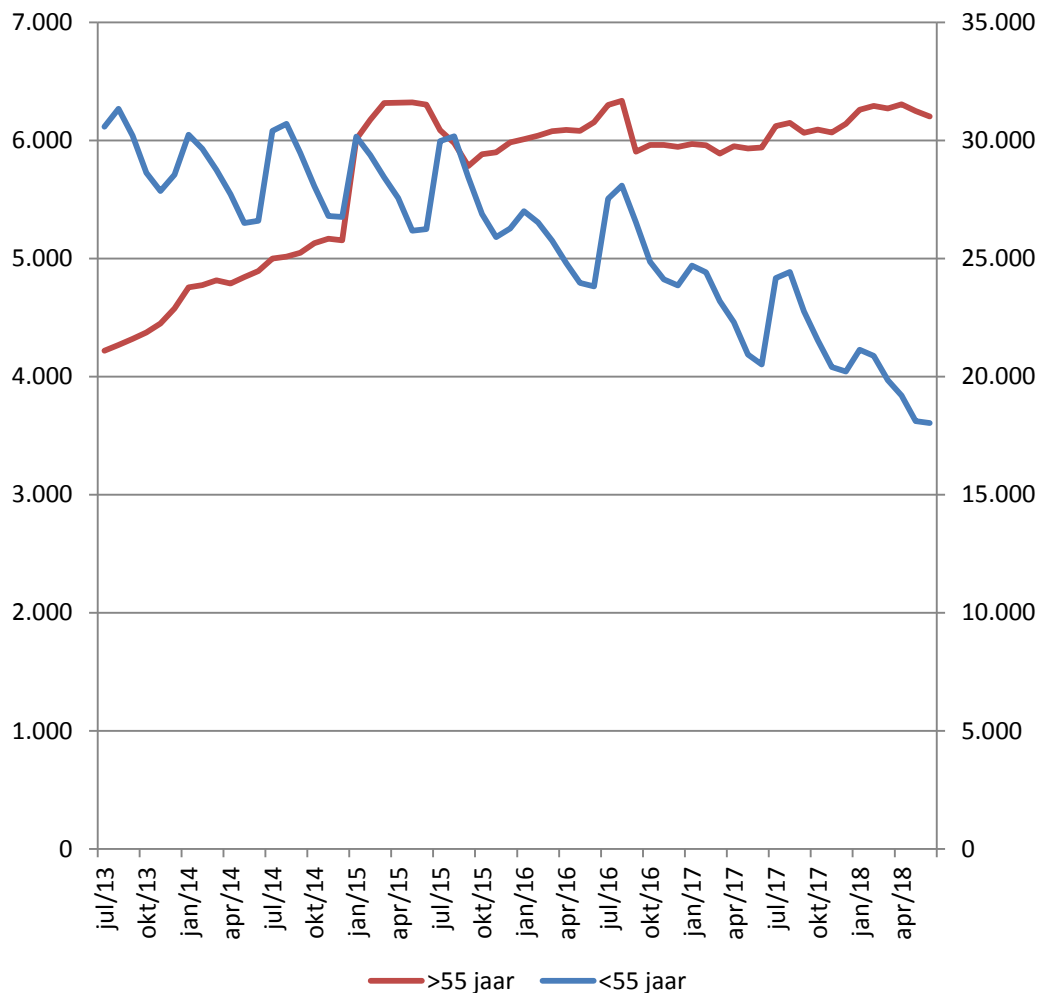


jongeren	NWWZ juni '18
J	4.098
N	20.137



Niet-werkende werkzoekenden

PROVINCIE, DOELGROEP: 55+



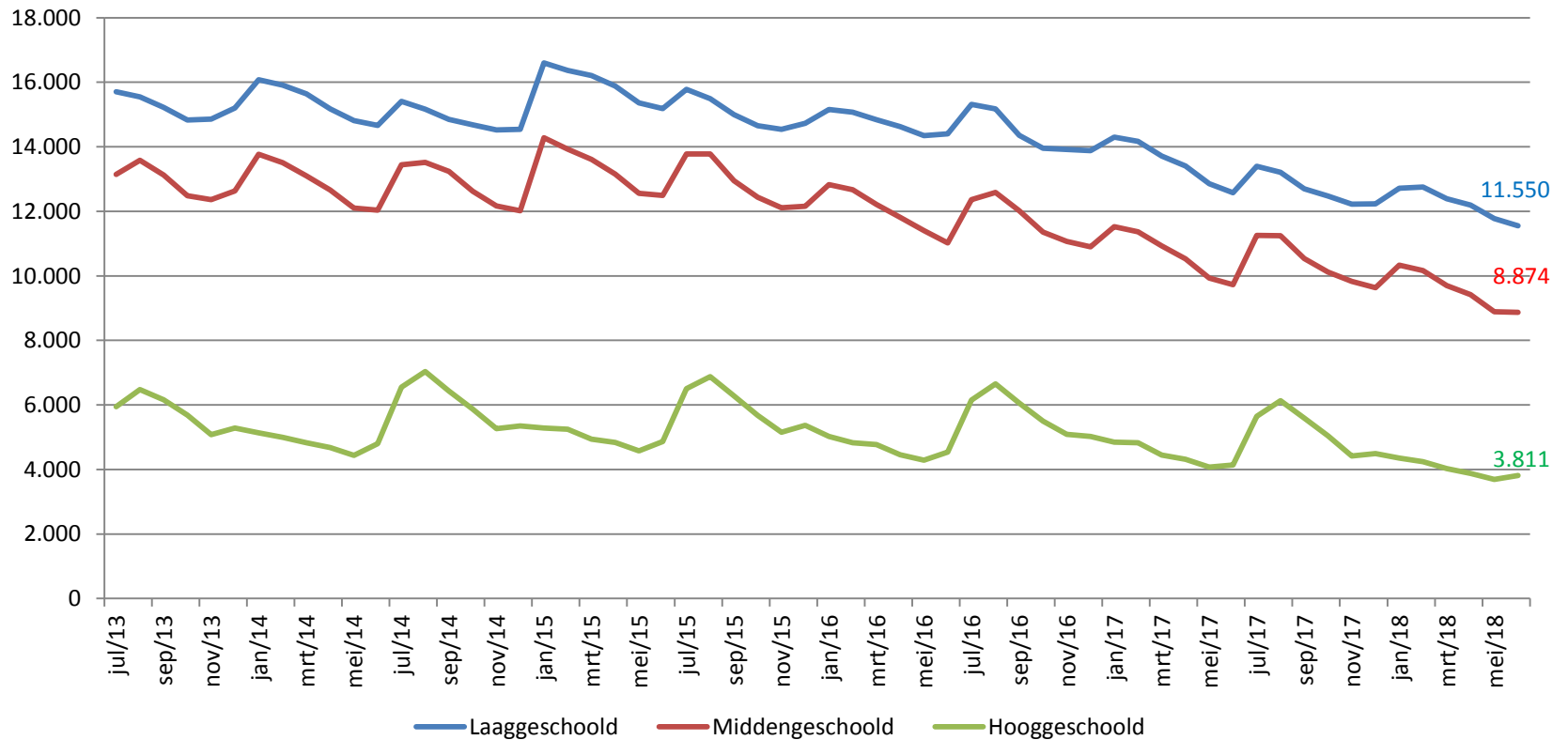
55+	NWWZ juni '18
J	6.202
N	18.033

Niet-werkende werkzoekenden

PROVINCIE, VOLGENS STUDIENIVEAU



Limburg

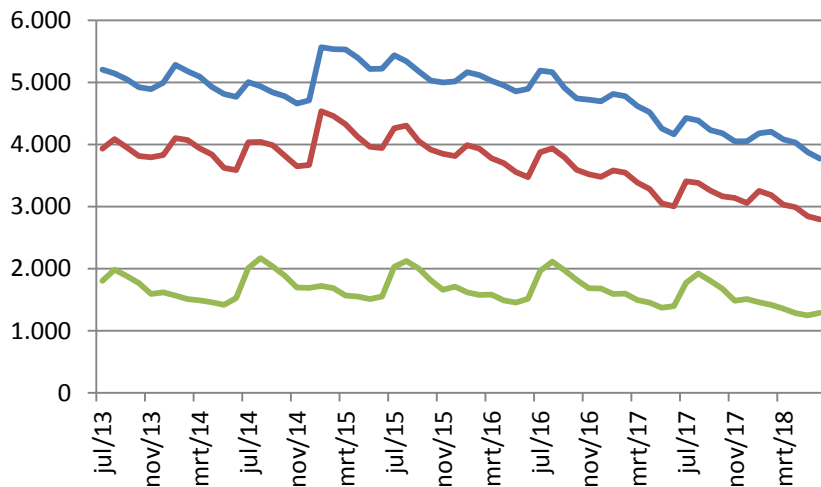


Niet-werkende werkzoekenden

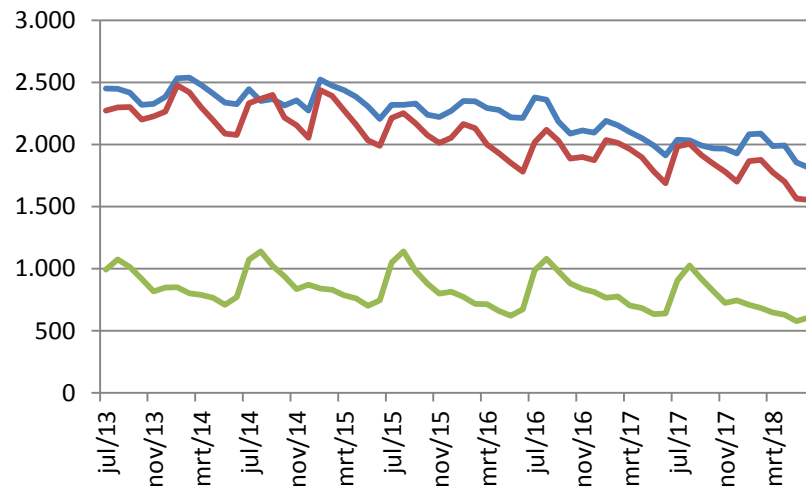
STREEKTAFELS, VOLGENS STUDIENIVEAU



Midden-Limburg



West-Limburg



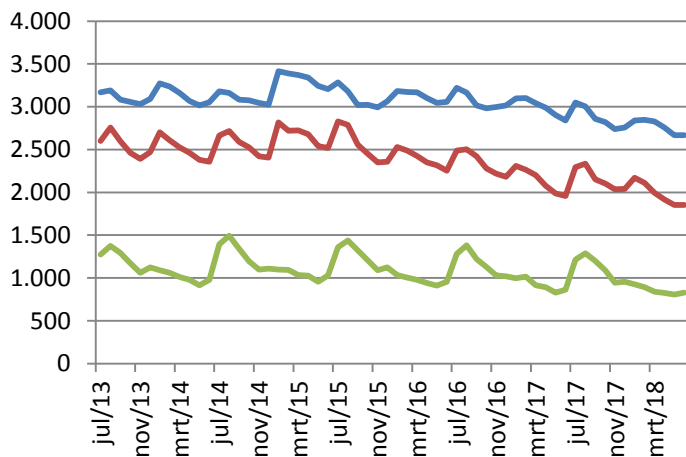
- Laaggeschoold
- Middengespoold
- Hooggeschoold

Niet-werkende werkzoekenden

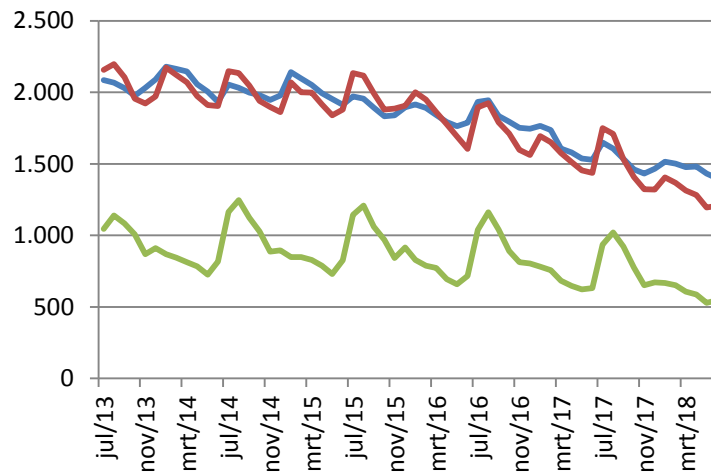
STREEKTAFELS, VOLGENS STUDIENIVEAU



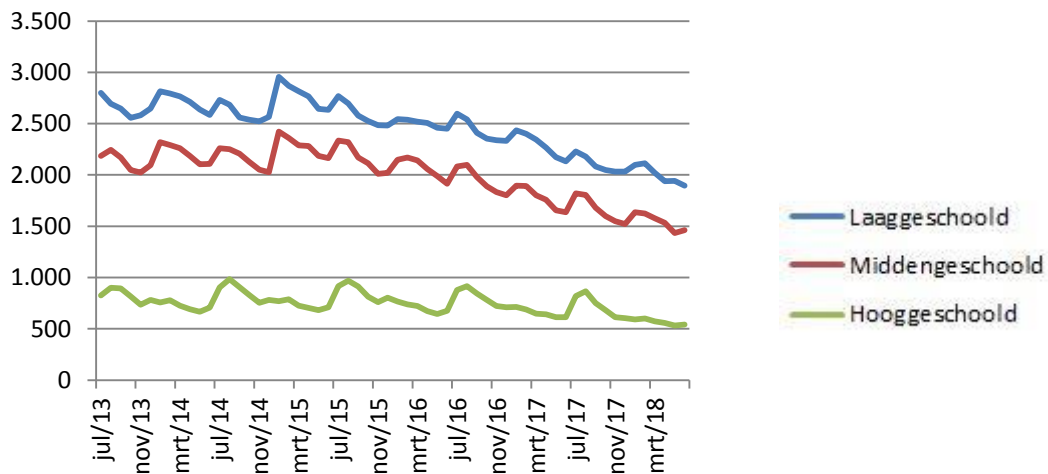
Zuid-Limburg



Noord-Limburg

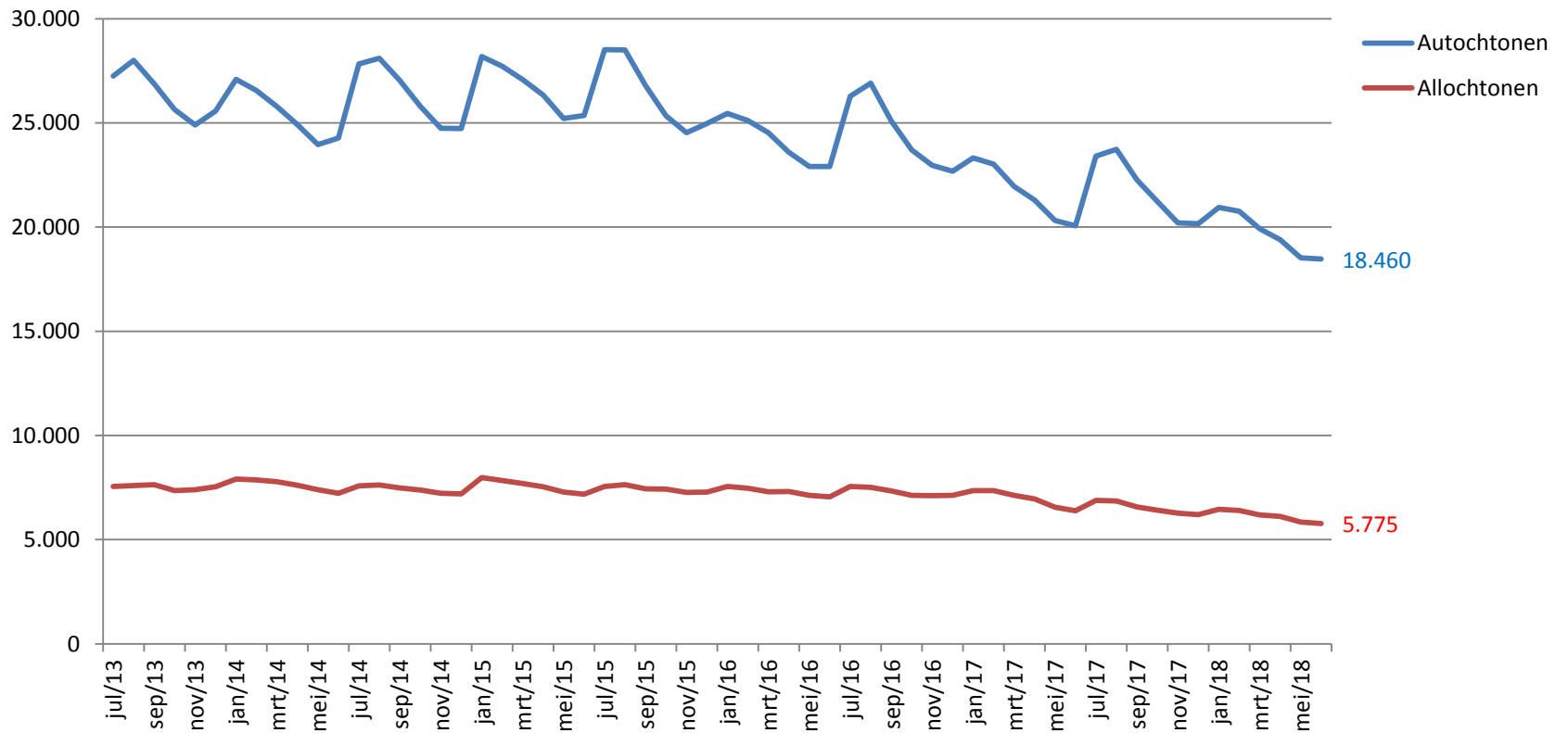


Maasland



Niet-werkende werkzoekenden

PROVINCIE, VOLGENS AFKOMST

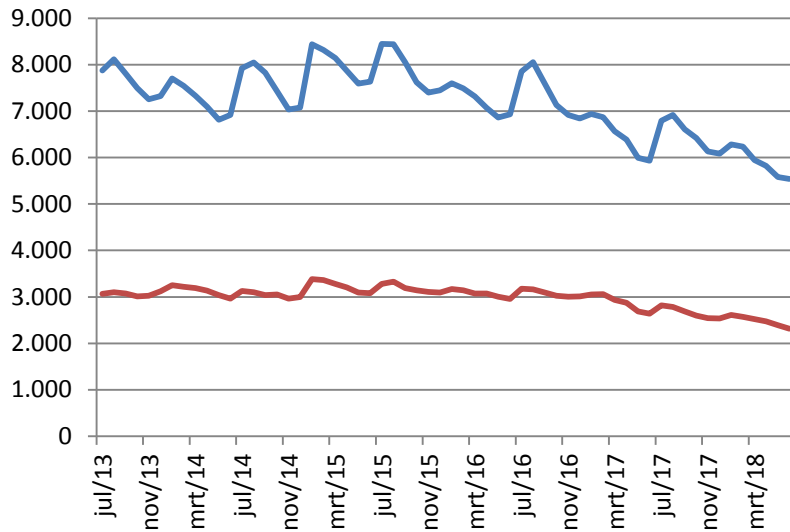


Niet-werkende werkzoekenden

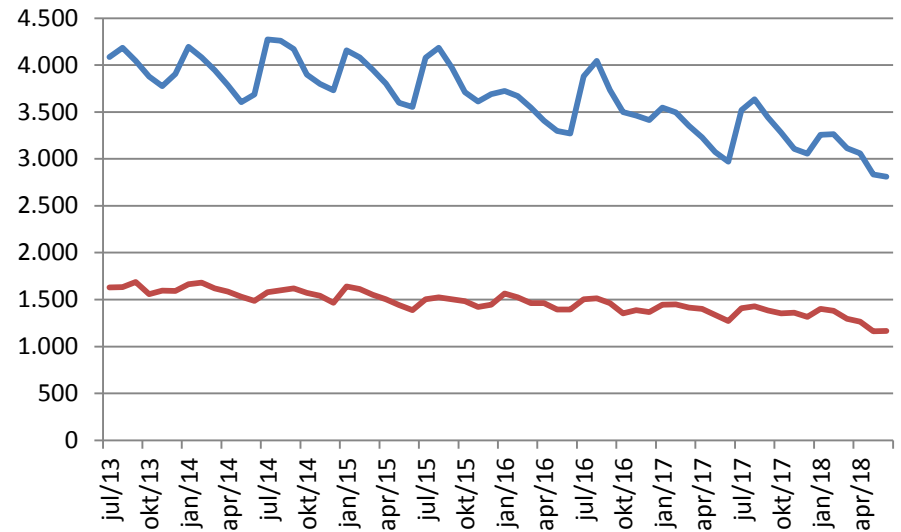
STREEKTAFELS, VOLGENS AFKOMST



Midden-Limburg



West-Limburg



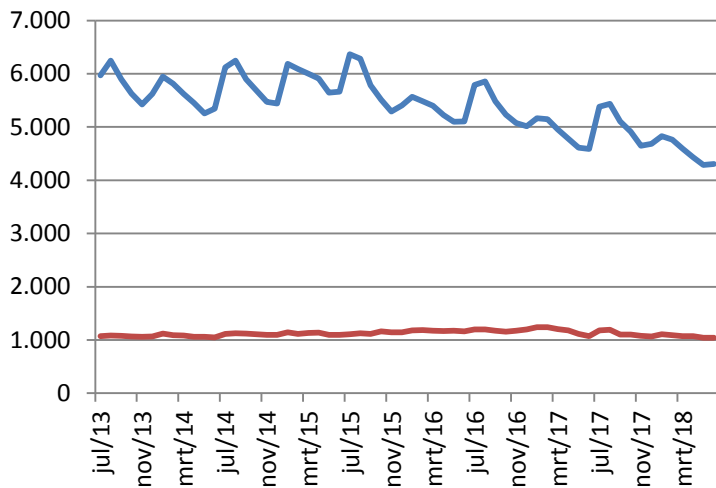
— Autochtonen
— Allochtonen

Niet-werkende werkzoekenden

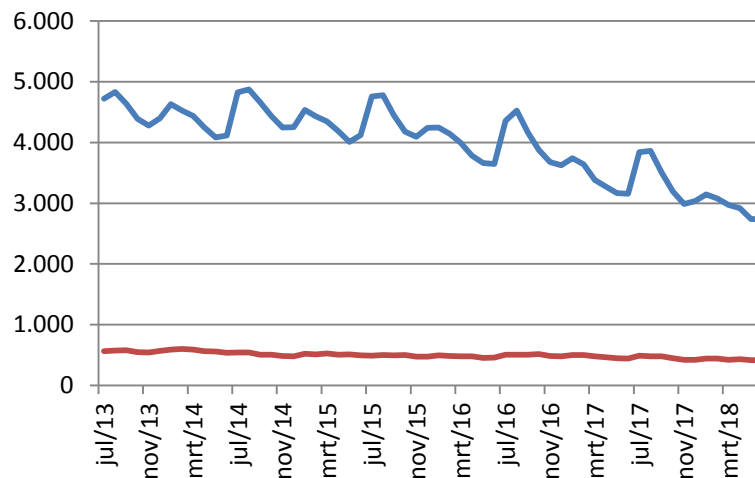
STREEKTAFELS, VOLGENS AFKOMST



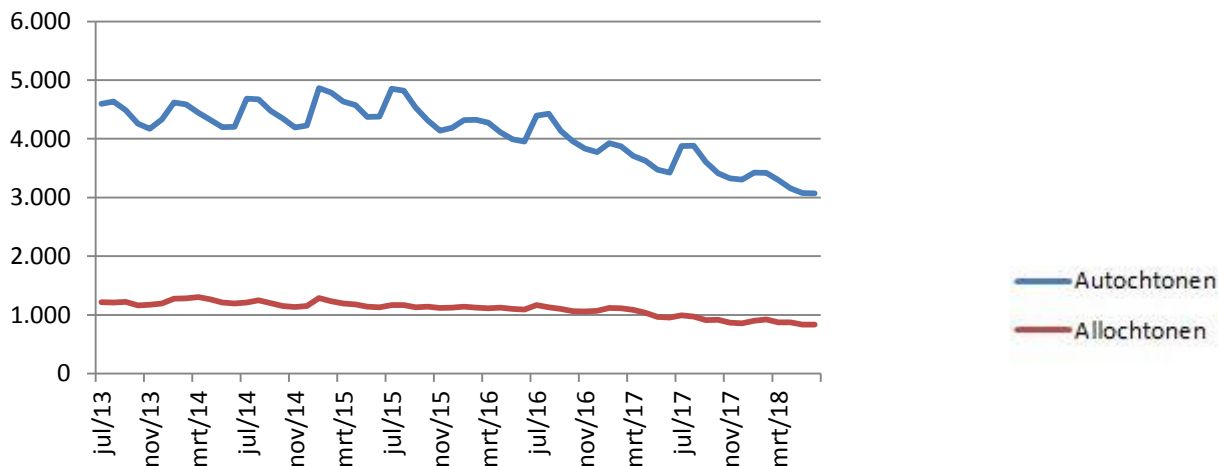
Zuid-Limburg



Noord-Limburg

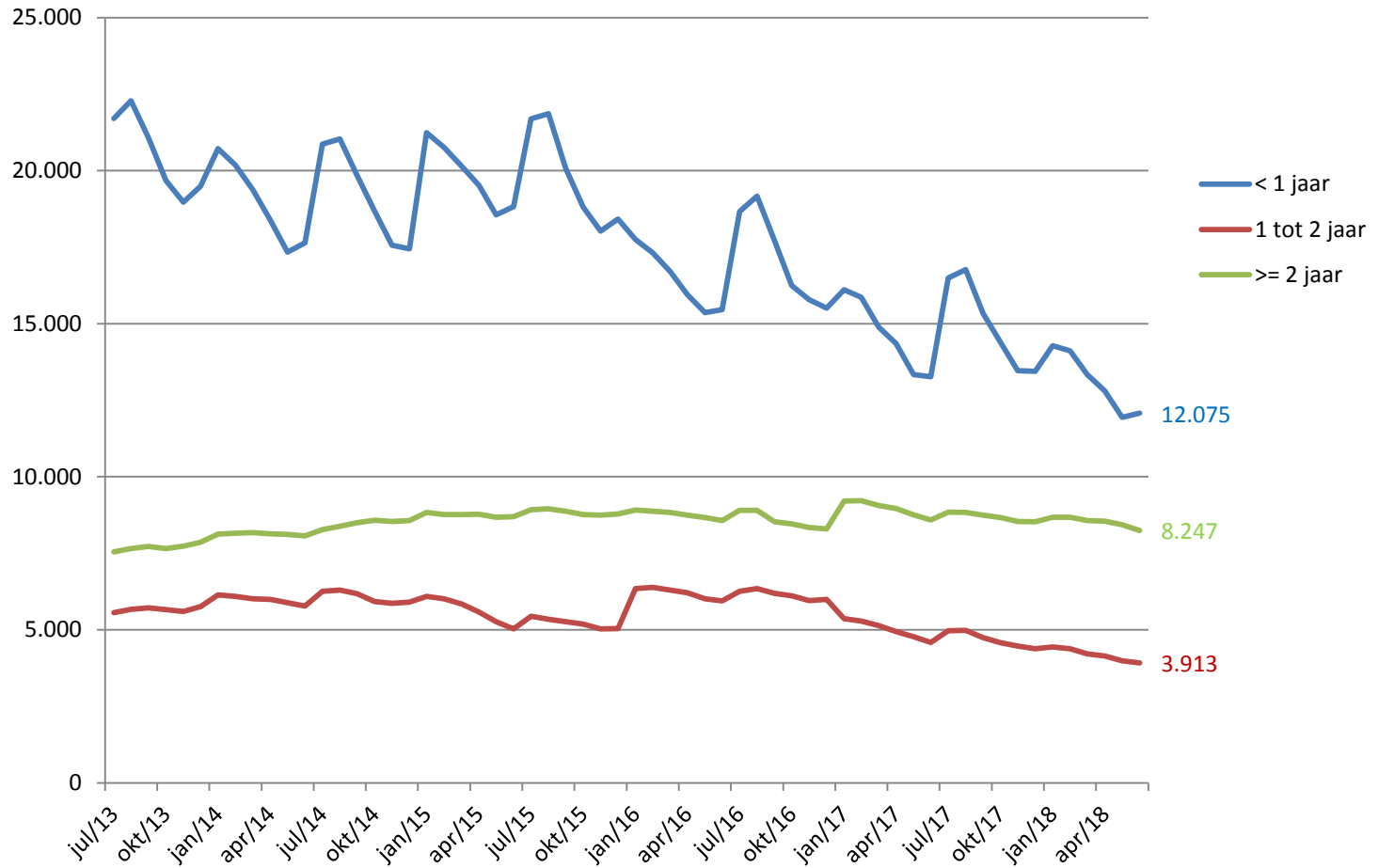


Maasland



Niet-werkende werkzoekenden

PROVINCIE, WERKLOOSHEIDSDUUR

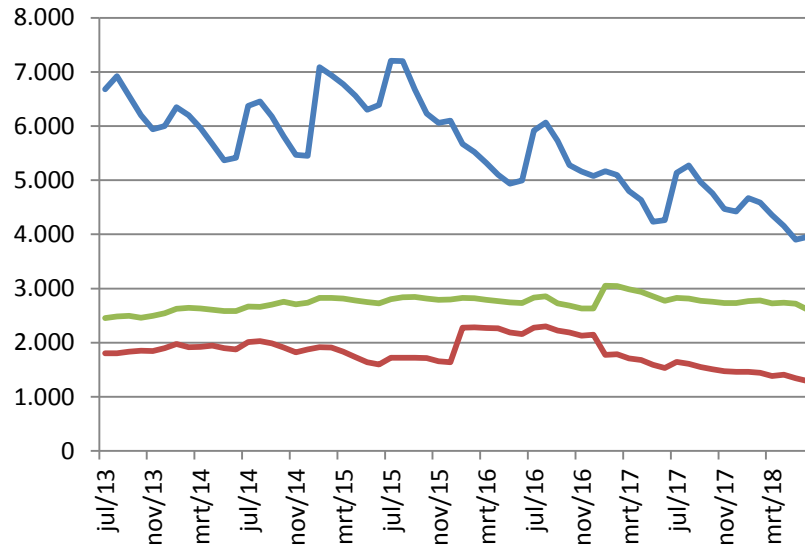


Niet-werkende werkzoekenden

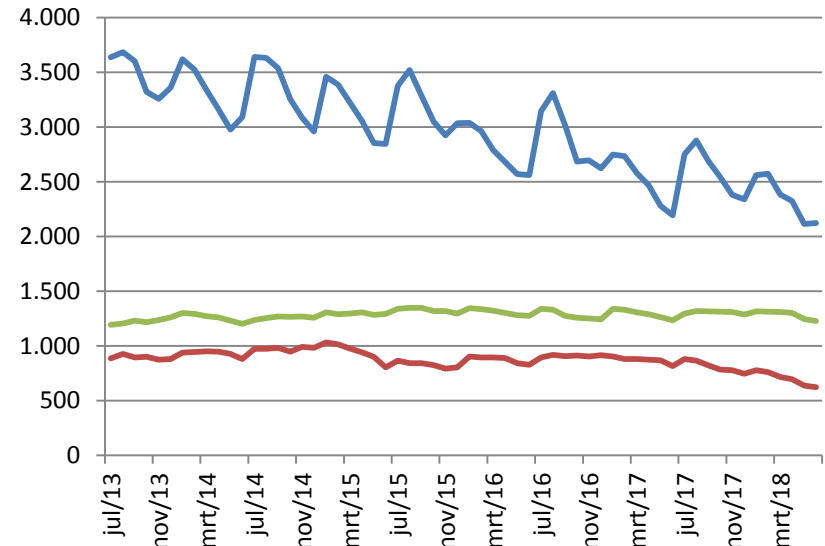
STREEKTAFELS, WERKLOOSHEIDSDUUR



Midden-Limburg



West-Limburg



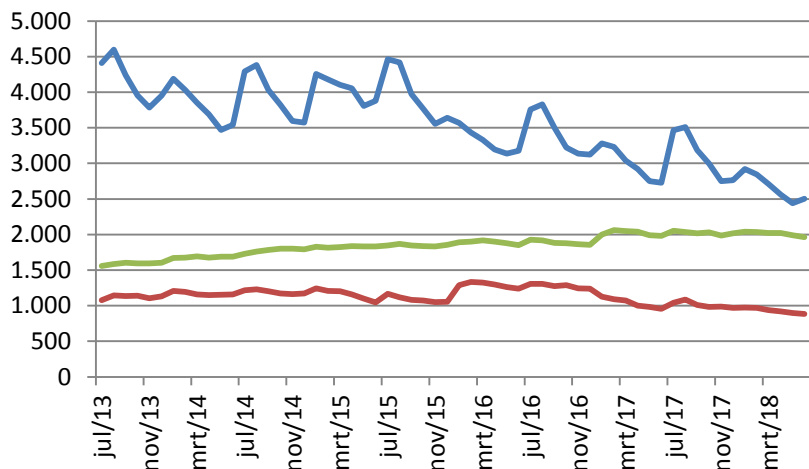
- < 1 jaar
- 1 tot 2 jaar
- >= 2 jaar

Niet-werkende werkzoekenden

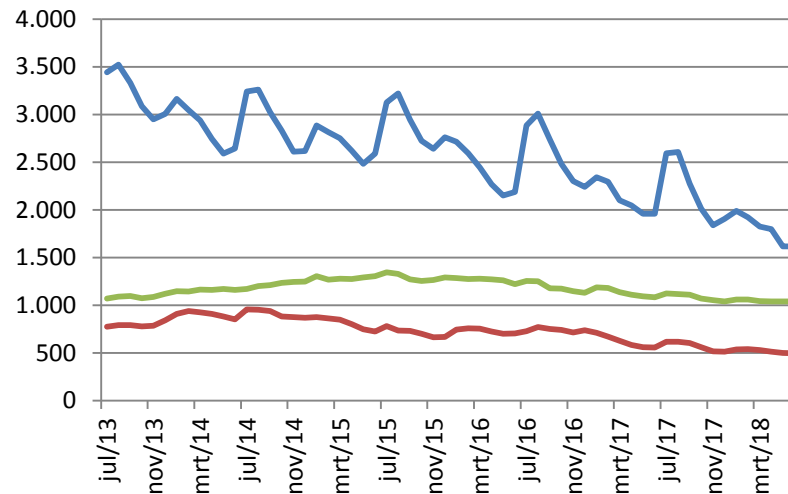
STREEKTAFELS, WERKLOOSHEIDSDUUR



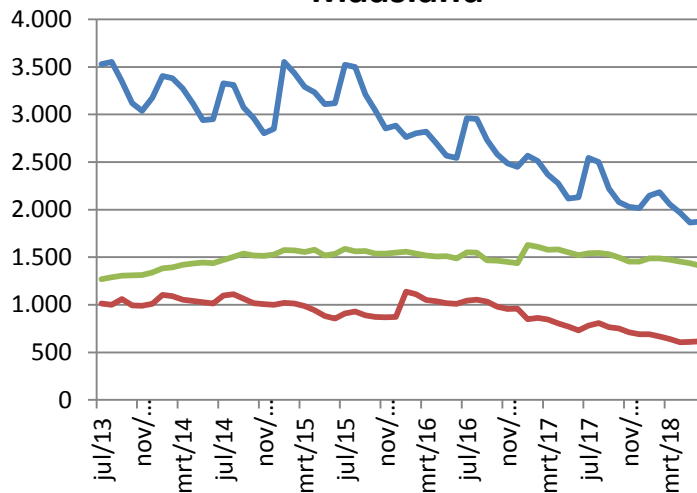
Zuid-Limburg



Noord-Limburg



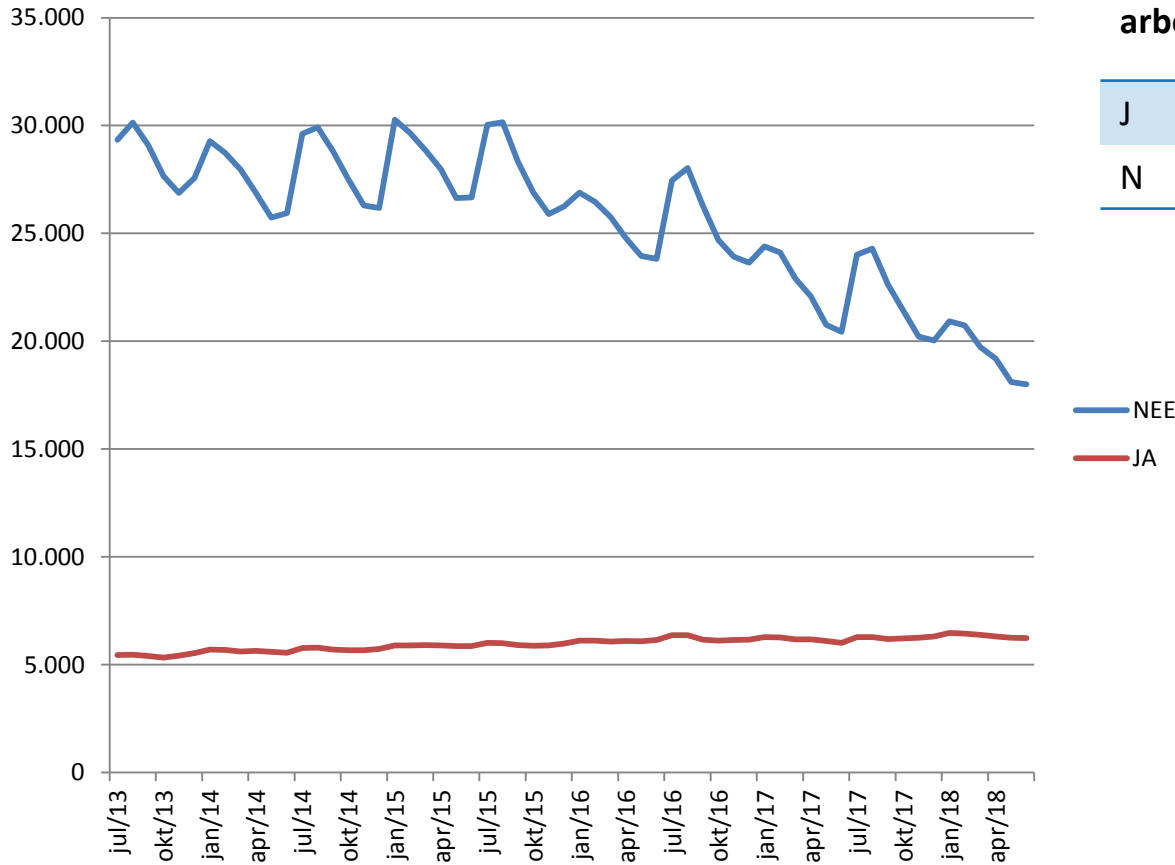
Maasland



- < 1 jaar
- 1 tot 2 jaar
- >= 2 jaar

Niet-werkende werkzoekenden

PROVINCIE, DOELGROEP: PERSONEN MET EEN ARBEIDSHANDICAP



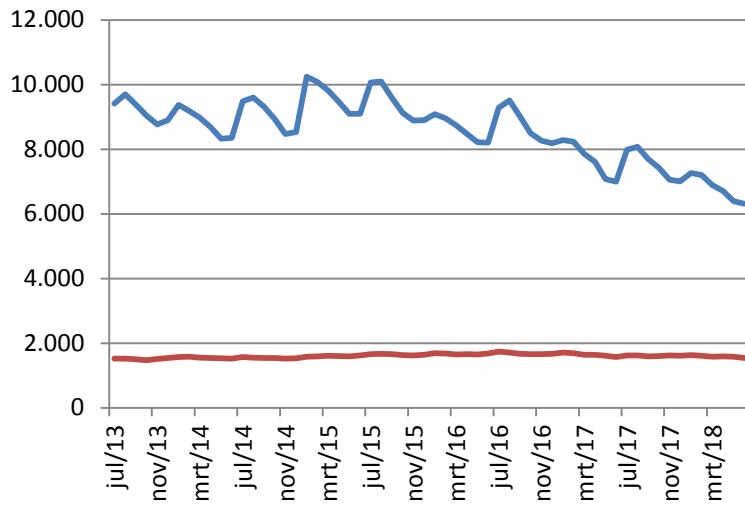
arbeidsbeperking	NWWZ juni '18
J	6.236
N	17.999

Niet-werkende werkzoekenden

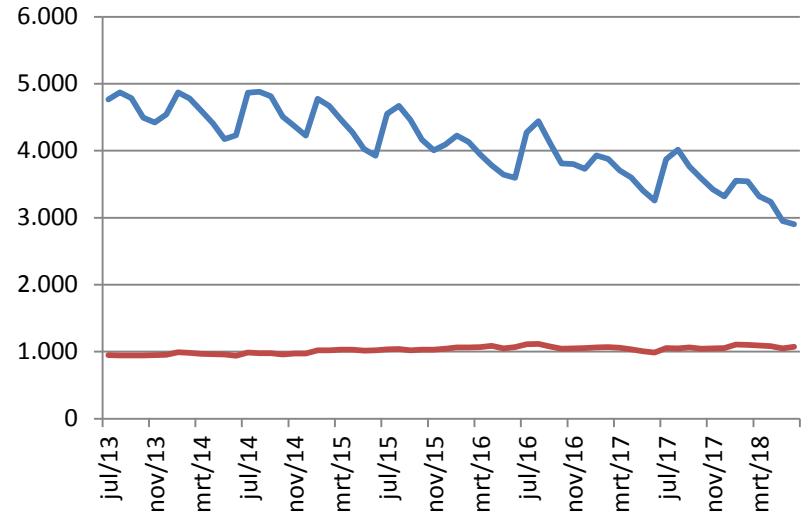
STREEKTAFELS, DOELGROEP: PERSONEN MET EEN ARBEIDSHANDICAP



Midden-Limburg



West-Limburg



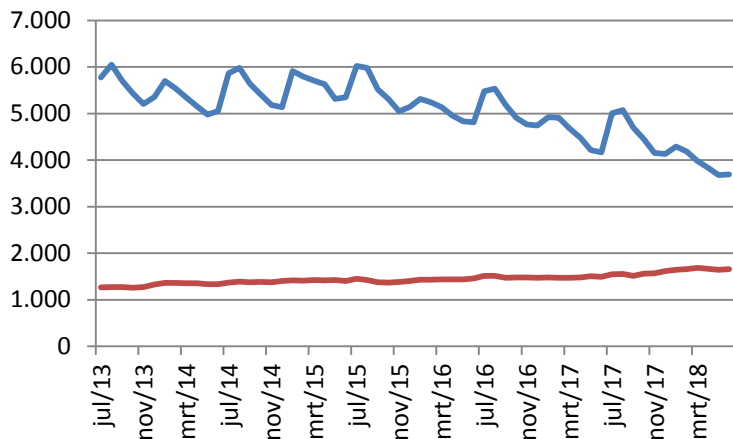
— NEE
— JA

Niet-werkende werkzoekenden

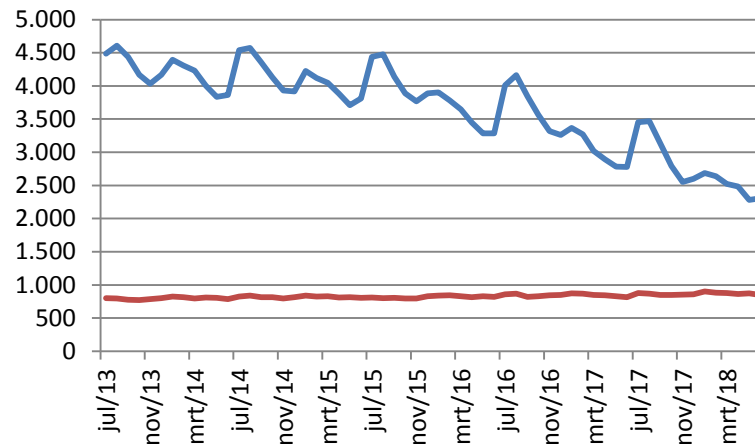
STREEKTAFELS, DOELGROEP: PERSONEN MET EEN ARBEIDSHANDICAP



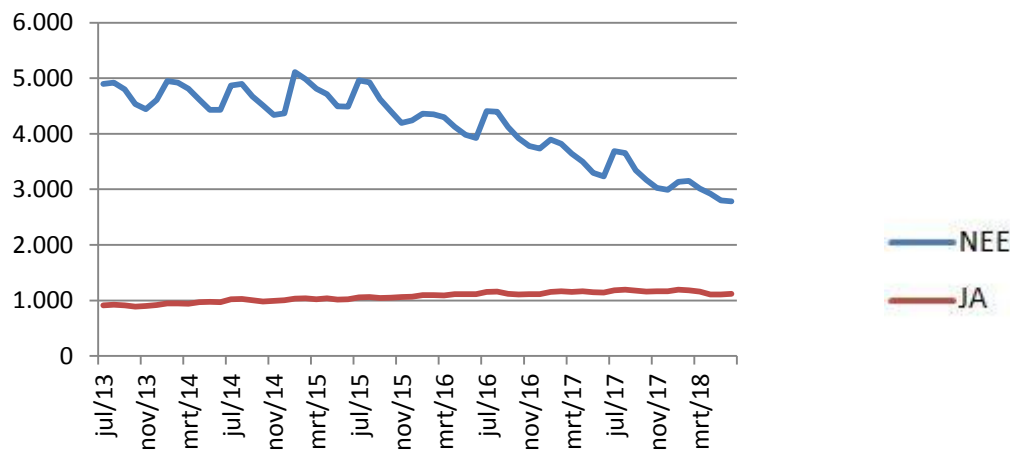
Zuid-Limburg



Noord-Limburg



Maasland



Vacatures



VDAB

samen sterk voor werk

Indeling

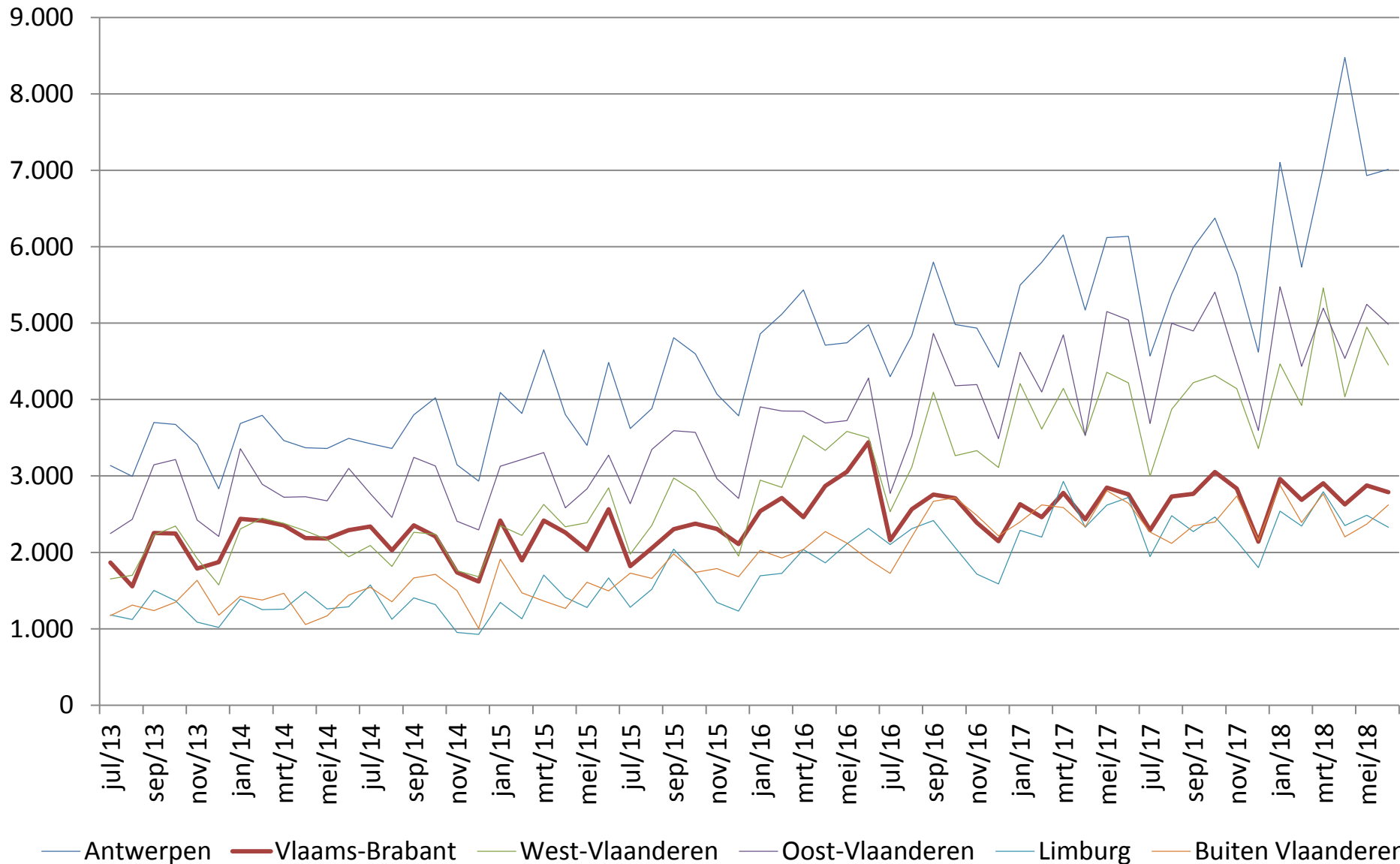
Vanaf februari 2015 start VDAB met een nieuwe indeling van vacatures. De vacature uit het 'NECzU' (Normaal Economisch Circuit zonder Uitzendopdrachten) worden verder opgesplitst in 'rechtstreeks gemeld aan VDAB' en 'via werving en selectie' (sector arbeidsbemiddeling en selectiekantoren, met uitzondering van het circuit dienstencheques).

De sterke uitbreiding van het aantal vacatures via werving en selectie is een vrij recent fenomeen. Het is een gevolg van de toegenomen uitbesteding van de selectie van personeel aan externe bedrijven.

NECzU (Normaal Economisch Circuit zonder Uitzendopdrachten) wordt nu dus opgesplitst in NECzU_R (rechtstreeks gemeld aan VDAB) en NECzU_WS (via werving en selectie). De standaardrapportering omvat het NECzU_R.

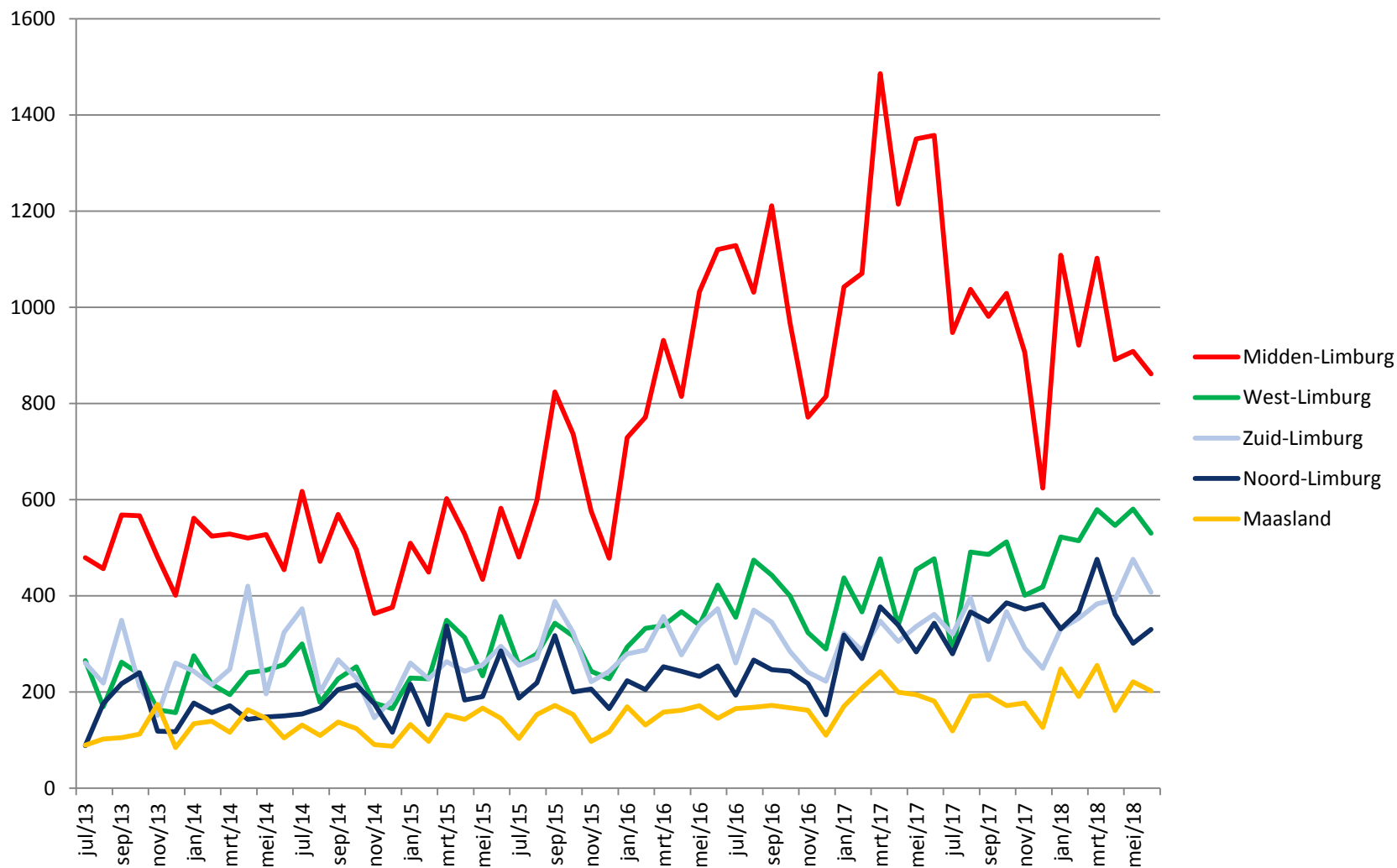
Ontvangen vacatures

PROVINCIES, PER MAAND



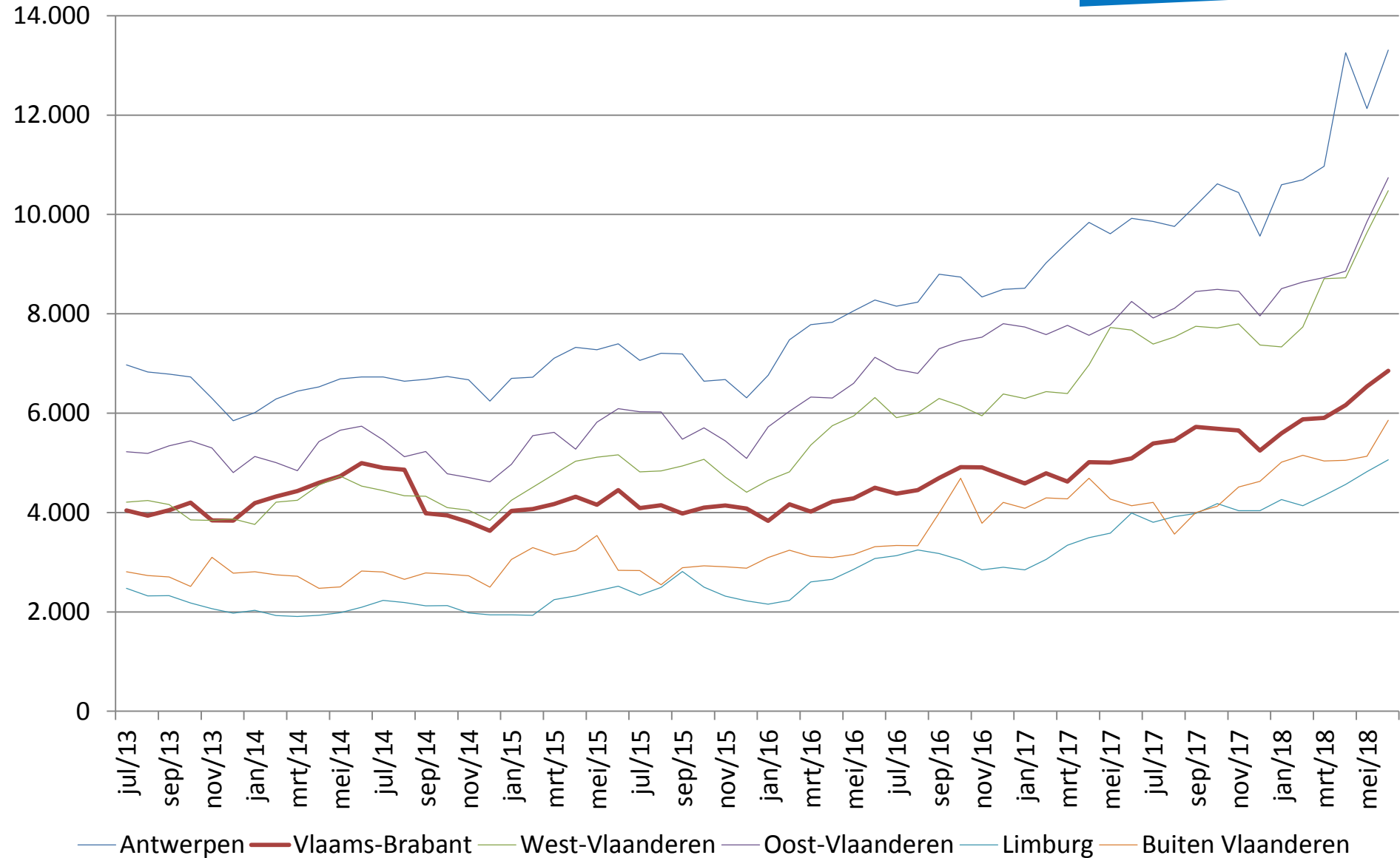
Ontvangen vacatures

STREEKTAFELS, PER MAAND



Openstaande vacatures

PROVINCIES, PER MAAND



Openstaande vacatures

STREEKTAFELS, PER MAAND

