



samen sterk voor werk

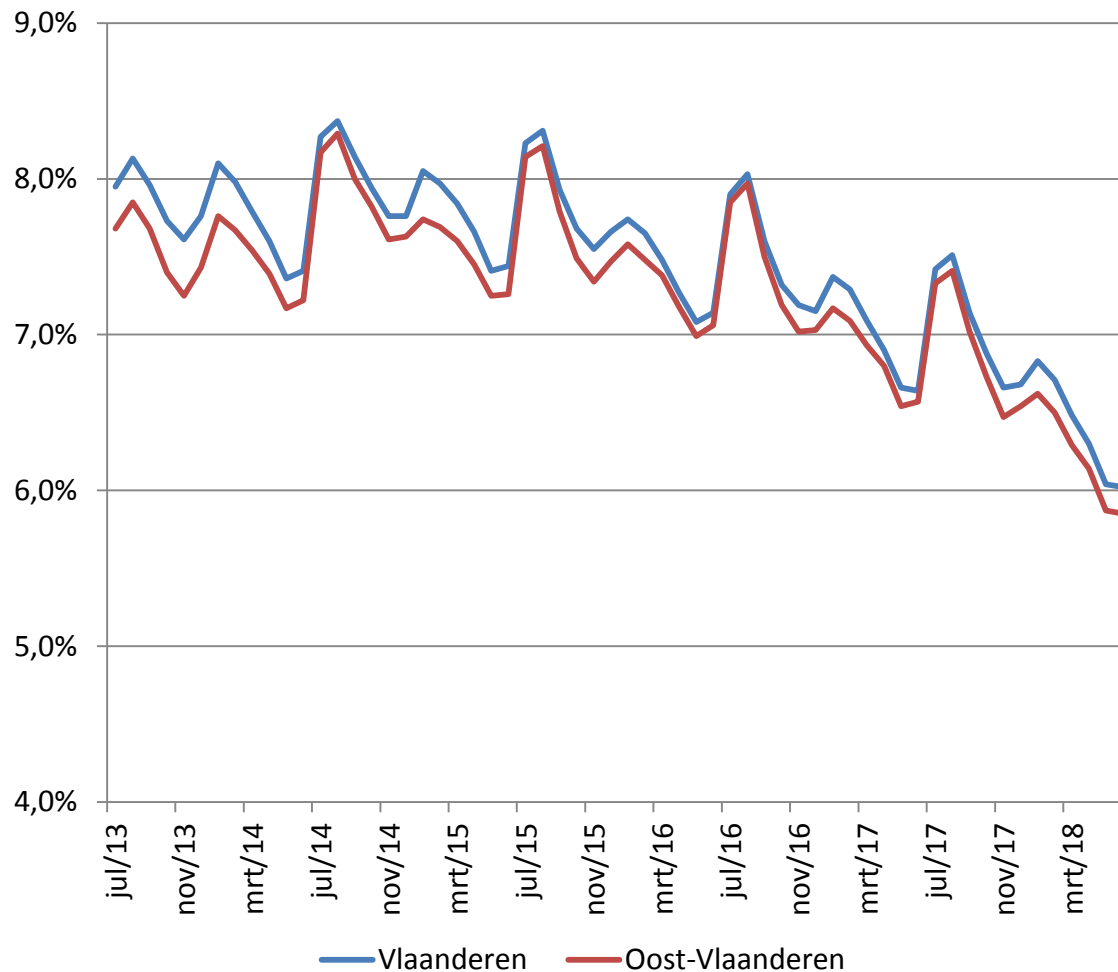
# Arbeidsmarkt Oost-Vlaanderen

JUNI 2018

# Werkloosheidsgraad



# Werkloosheidsgraad



*Definitie: aandeel niet-werkende werkzoekenden in de beroepsbevolking (werkend en werkzoekend)*

regio	Werkloosheidsgraad juni '18
Oost-Vlaanderen	5,85%
Vlaanderen	6,02%

# Arbeidsreserve

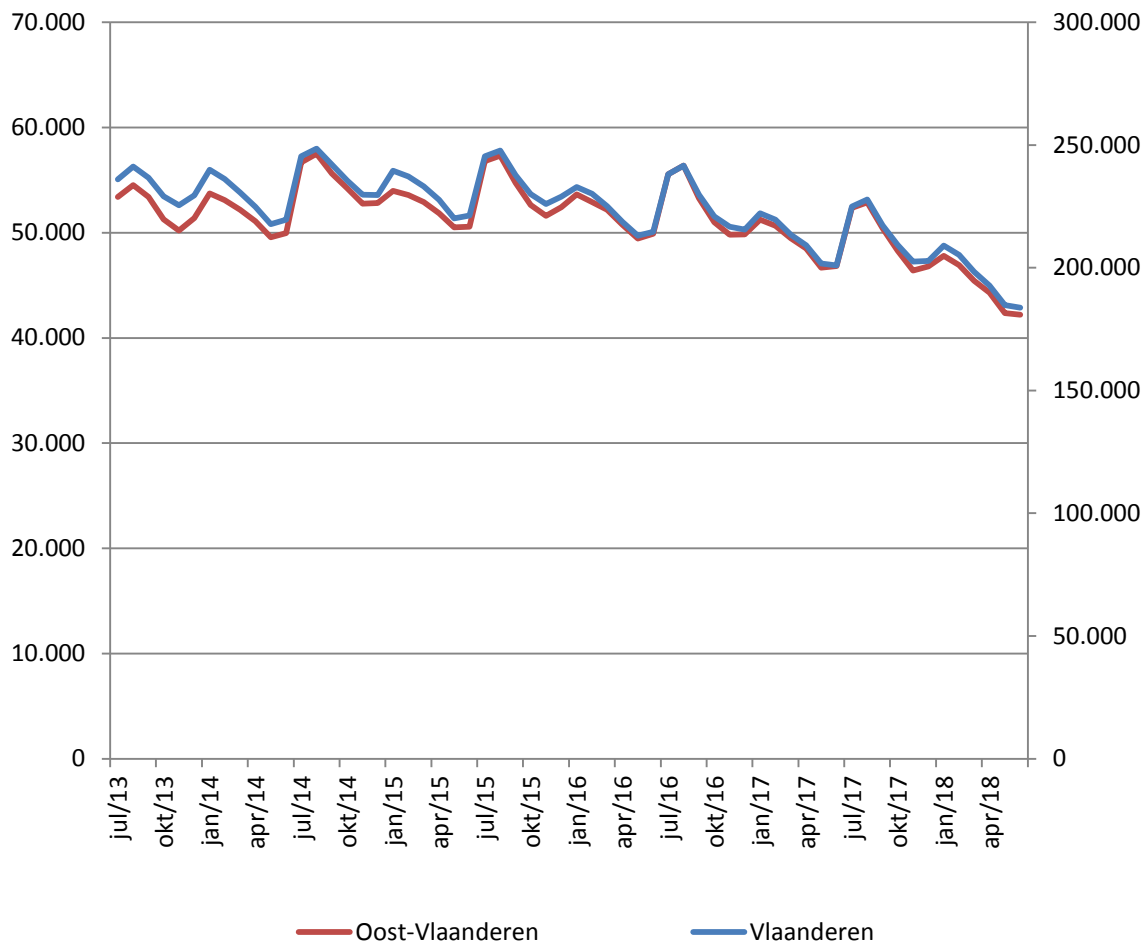


**VDAB**

samen sterk voor werk

# Niet-werkende werkzoekenden

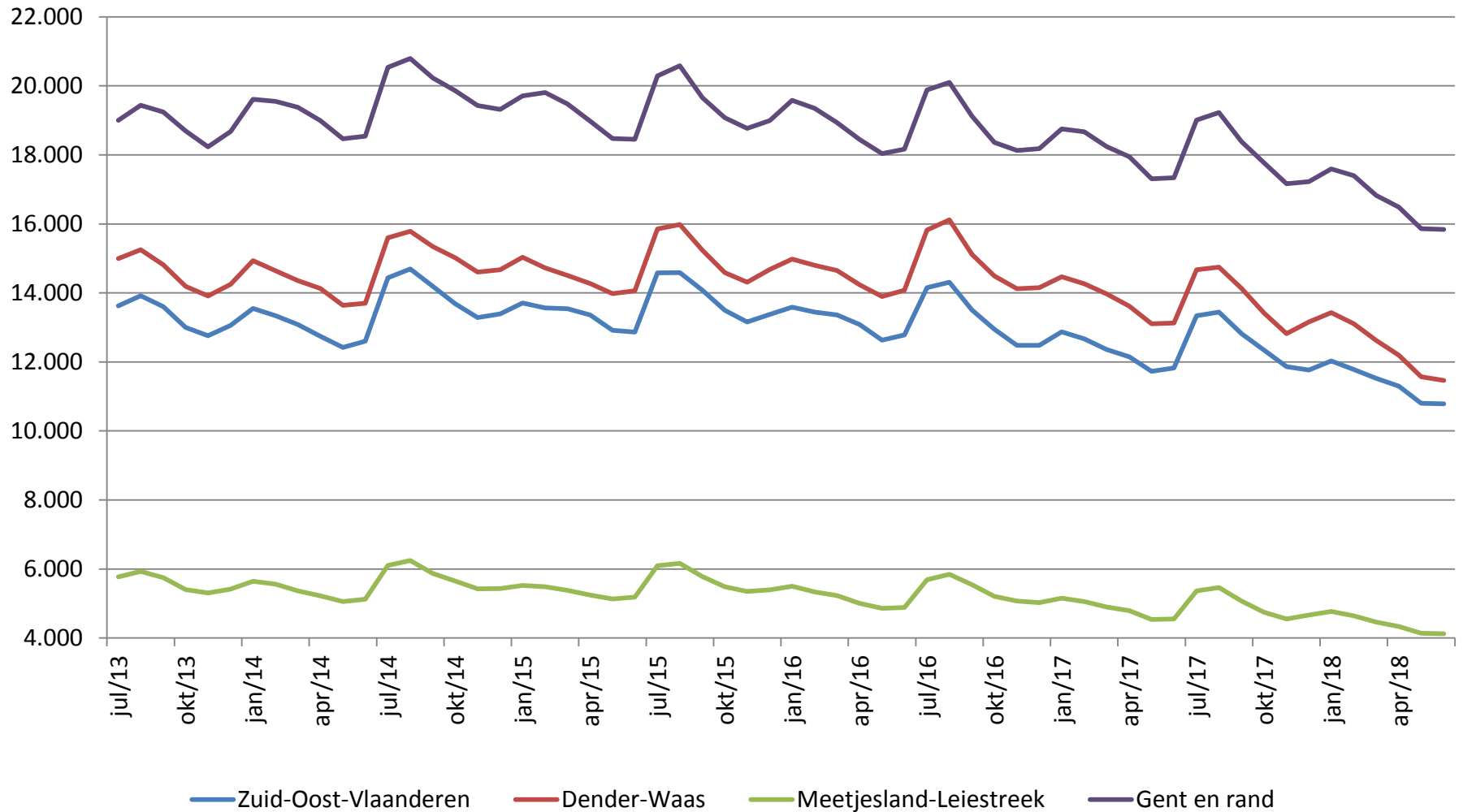
PROVINCIE



	Vlaanderen	Oost-Vlaanderen
dec/15	228.987	52.442
mrt/16	225.107	52.176
jun/16	214.720	49.908
sep/16	229.727	53.289
dec/16	215.562	49.840
mrt/17	213.506	49.468
jun/17	201.031	46.845
sept/17	217.310	50.408
dec/17	202.766	46.813
mrt/18	198.357	45.438
jun/18	183.752	42.205

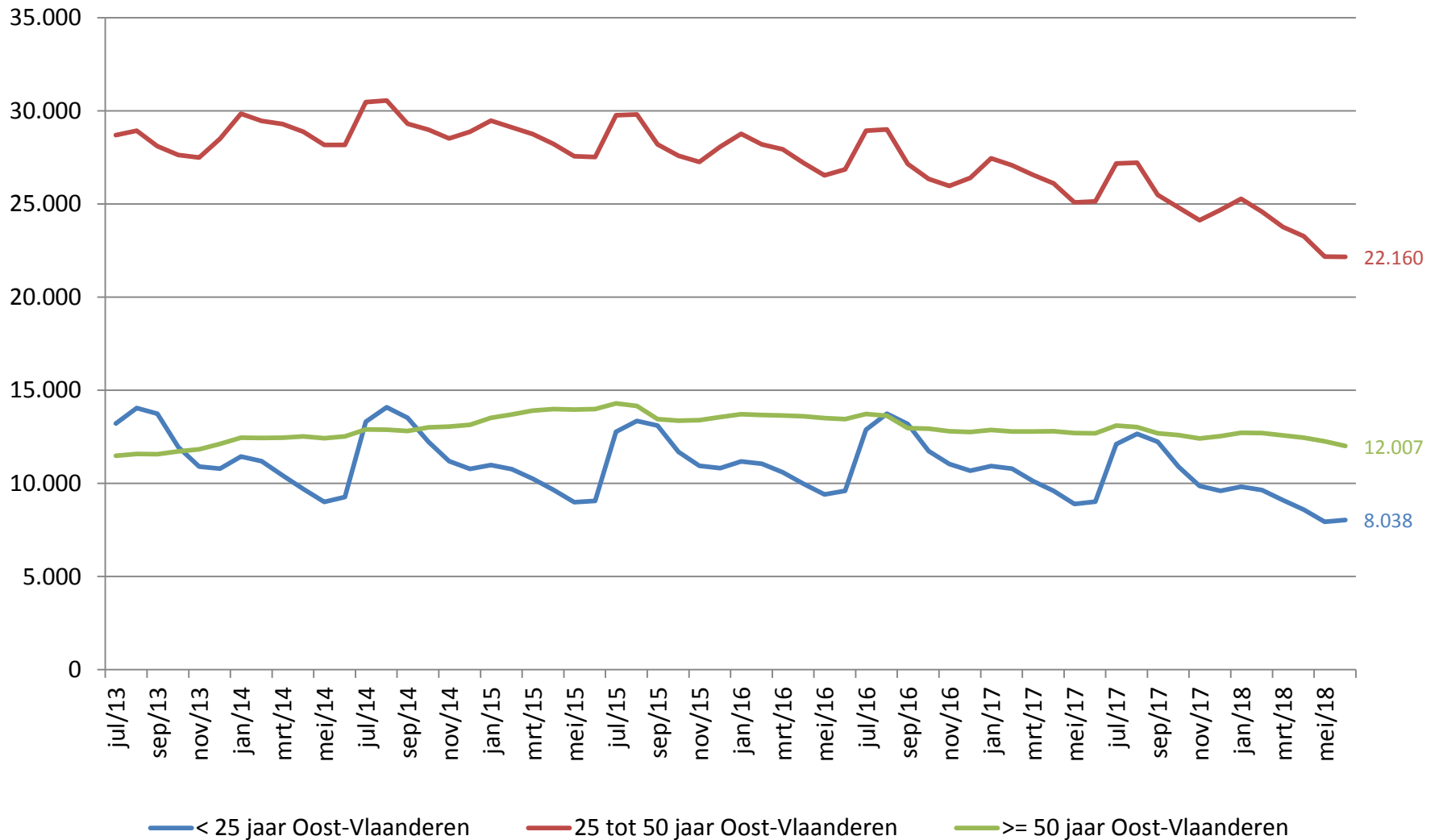
# Niet-werkende werkzoekenden

RESOC'S



# Niet-werkende werkzoekenden

VOLGENS LEEFTIJD, PROVINCIE



# Niet-werkende werkzoekenden

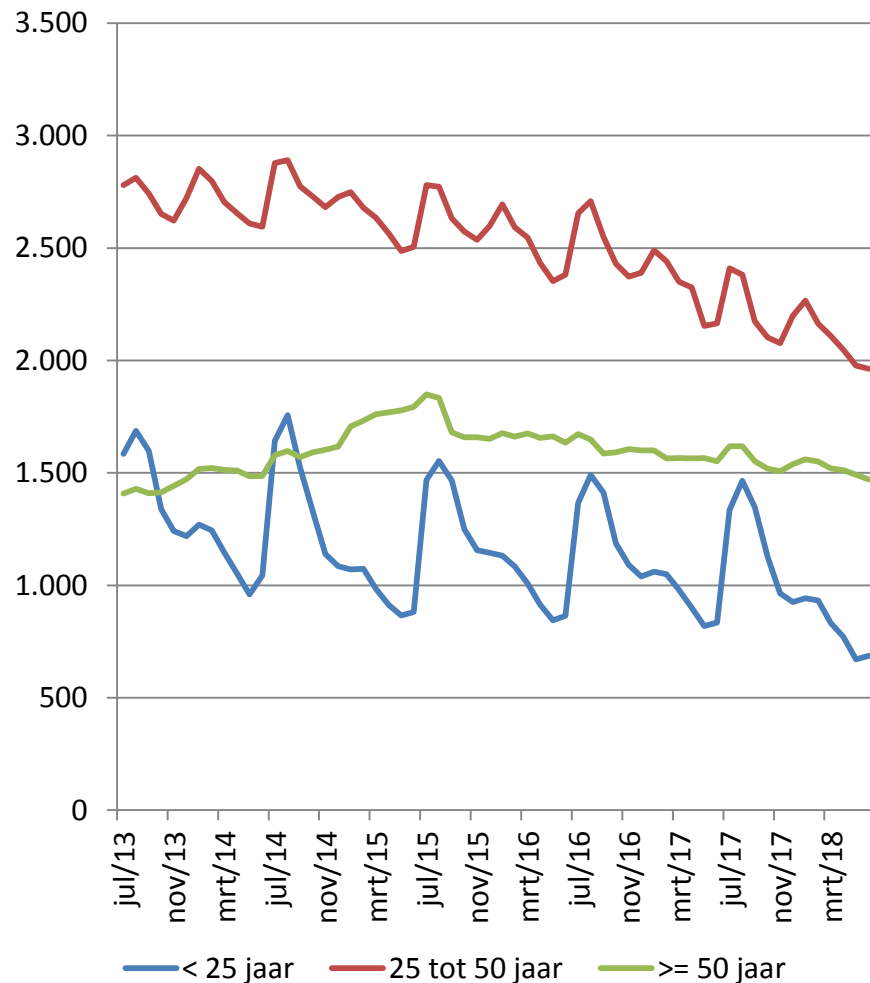
VOLGENS LEEFTIJD, RESOC



## Gent en rand



## Meetjesland-Leiestreek



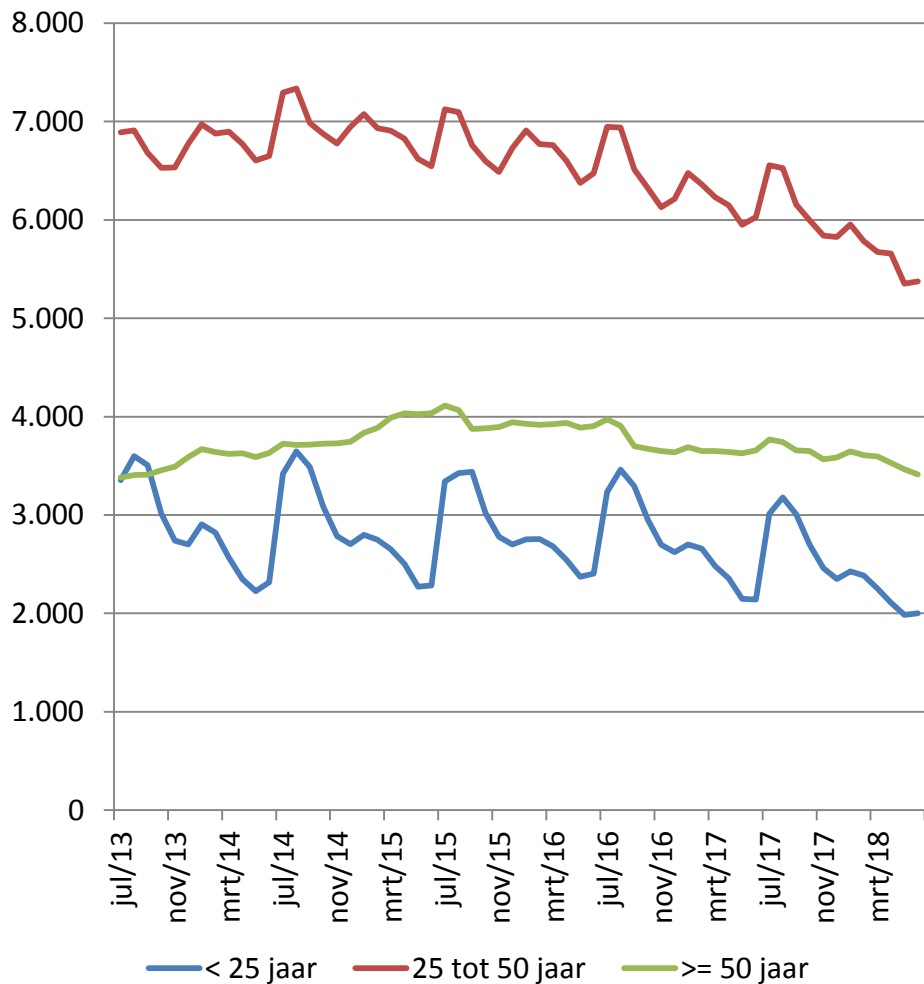


# Niet-werkende werkzoekenden

VOLGENS LEEFTIJD, RESOC



## Zuid-Oost-Vlaanderen



## Dender-Waas

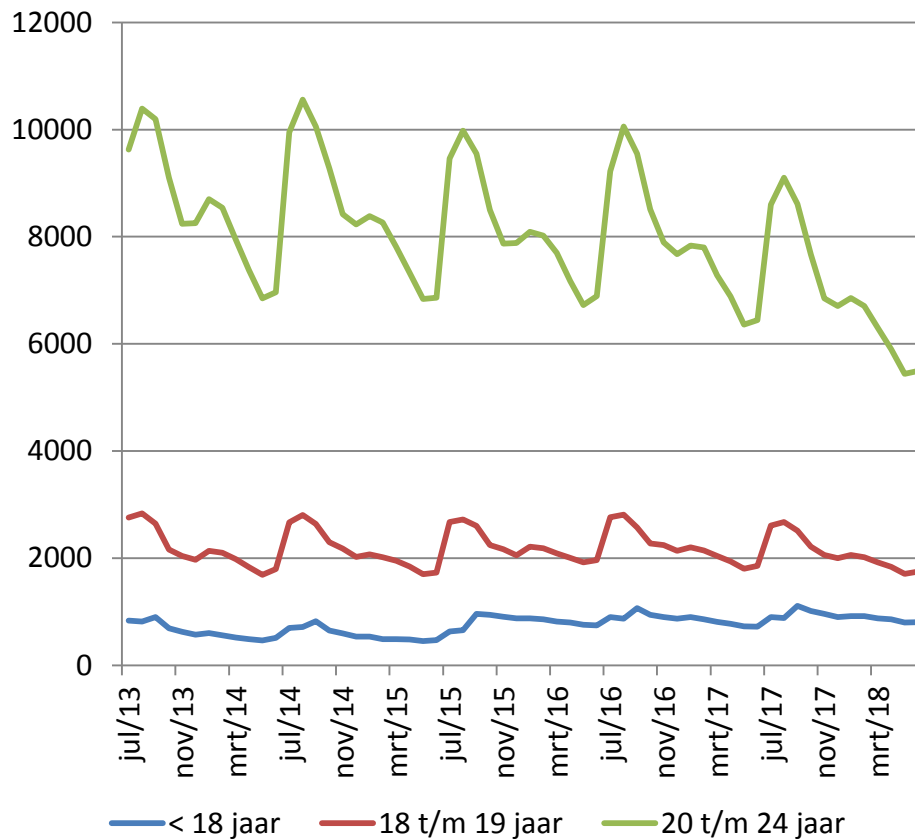


# Niet-werkende werkzoekenden

OOST-VLAANDEREN DOELGROEP: JONGEREN

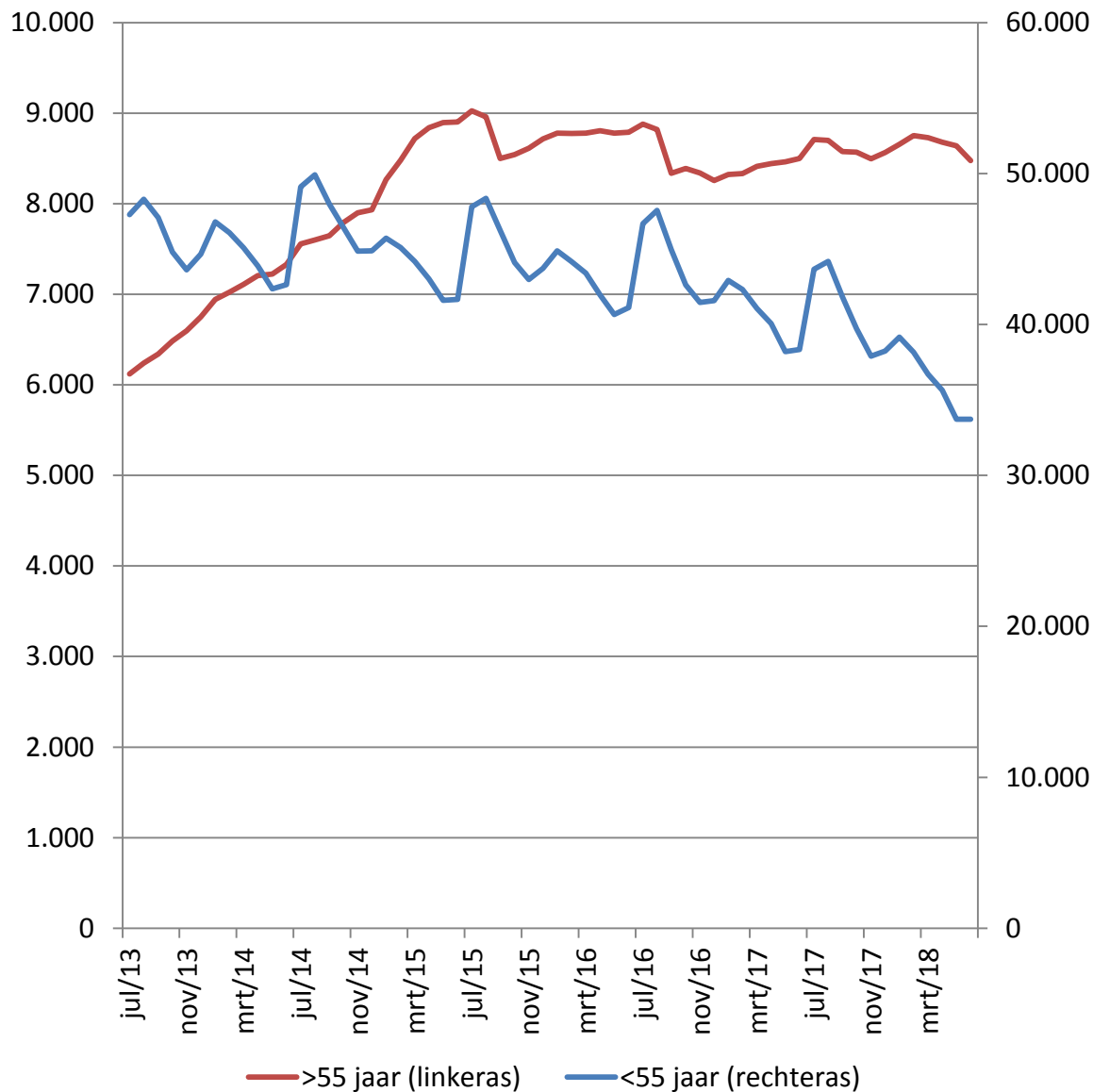


jongeren	NWWZ juni '18
J	8.038
N	34.167



# Niet-werkende werkzoekenden

PROVINCIE, DOELGROEP: 55+



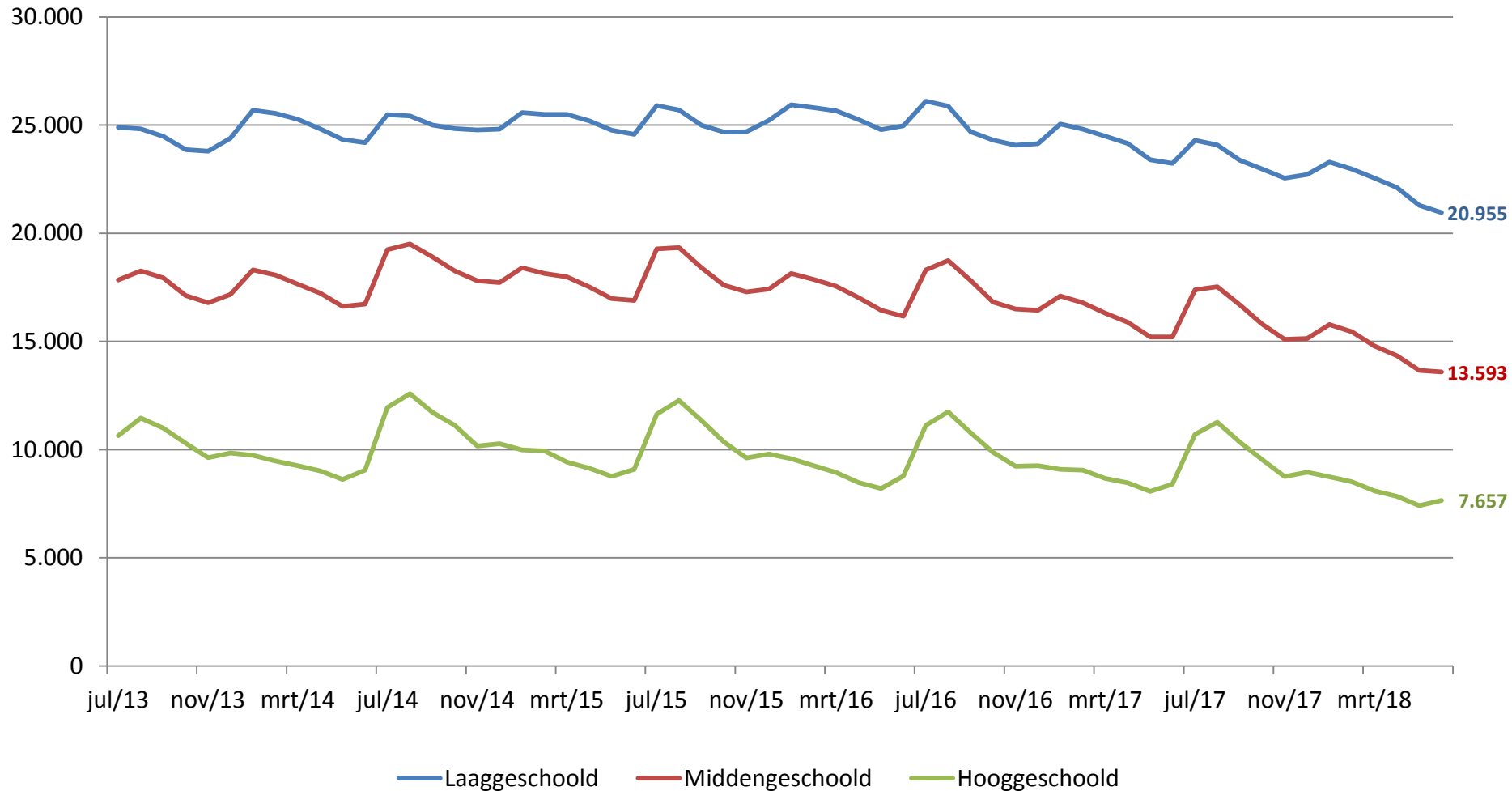
55+	NWWZ juni '18
J	8.475
N	33.730

# Niet-werkende werkzoekenden

PROVINCIE, VOLGENS STUDIENIVEAU



## Oost-Vlaanderen

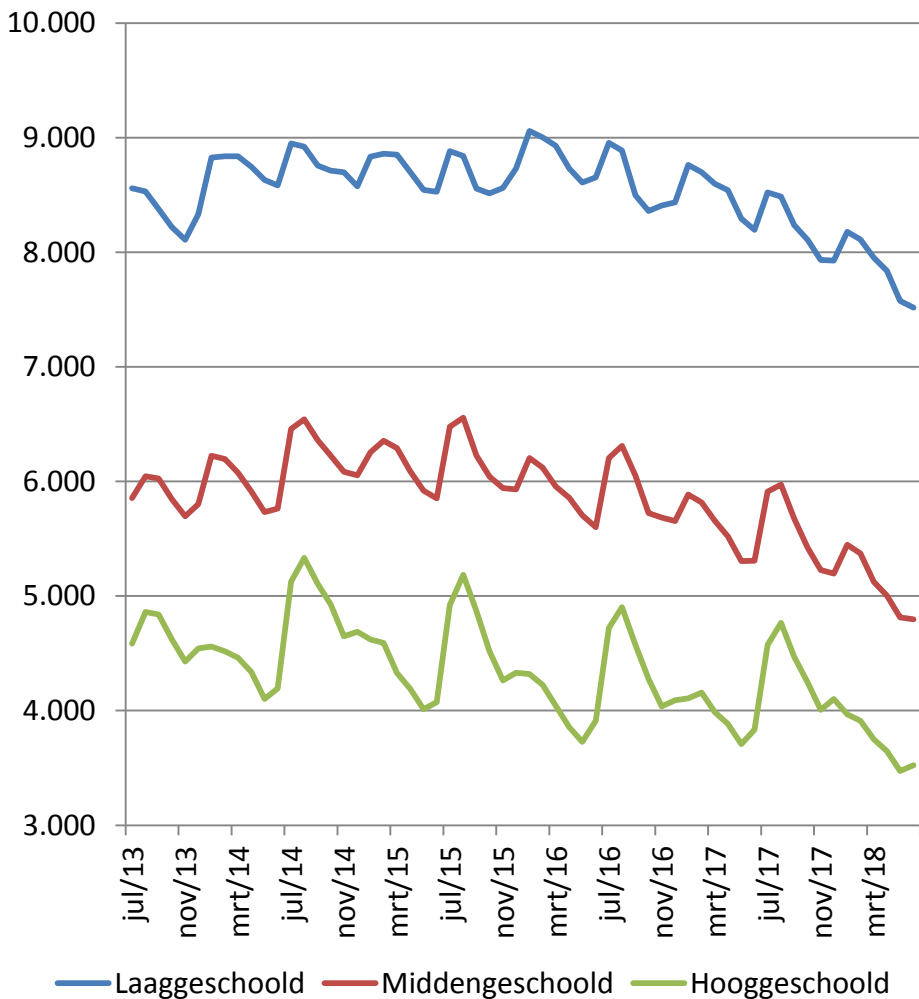


# Niet-werkende werkzoekenden

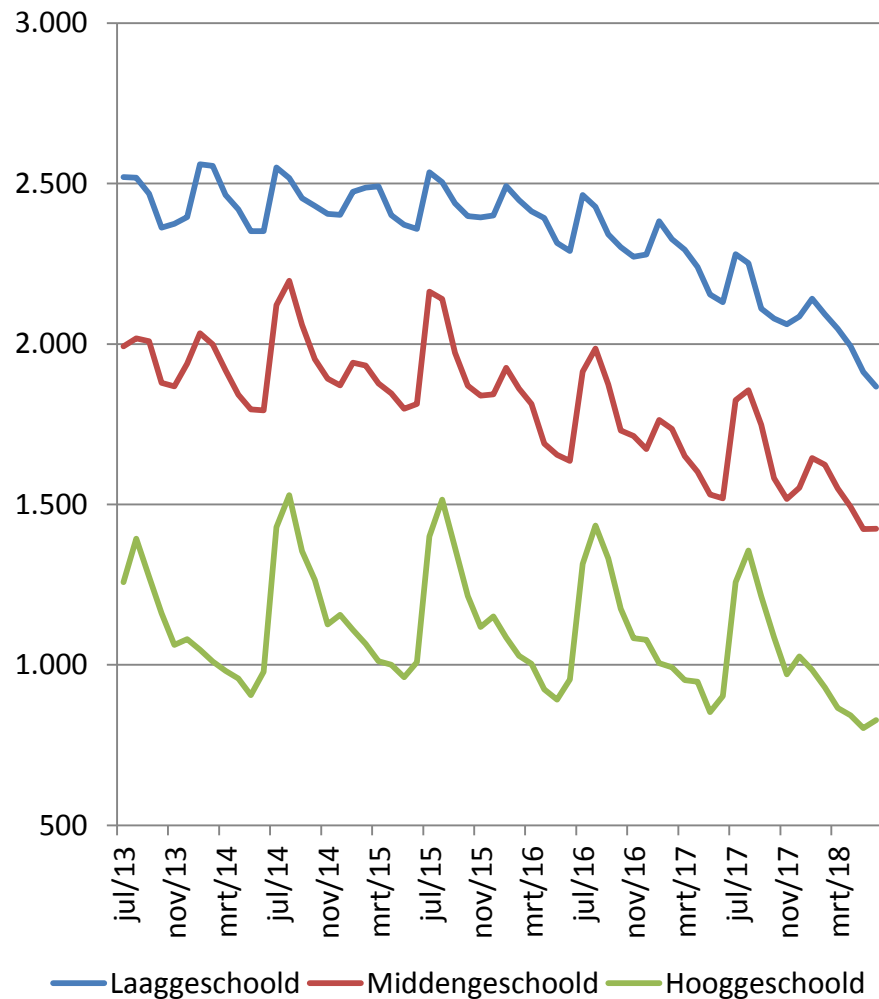
RESOC'S, VOLGENS STUDIENIVEAU



## Gent en rand



## Meetjesland-Leiestreek

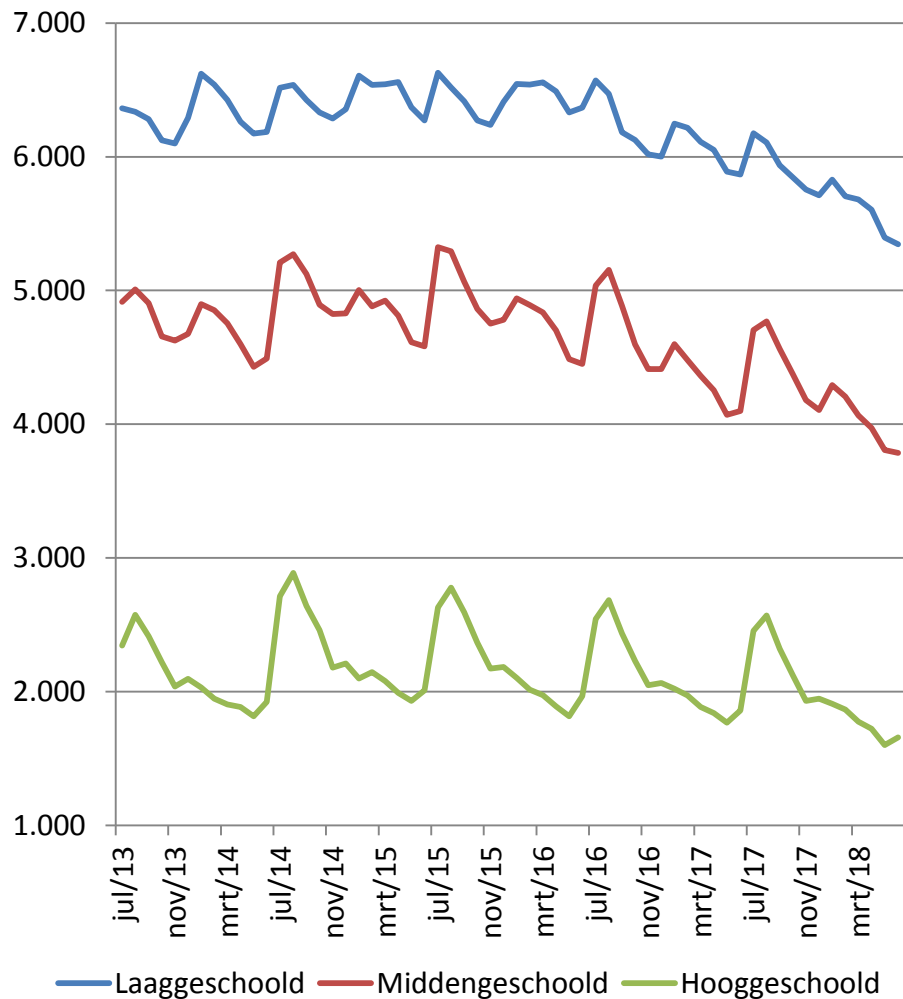


# Niet-werkende werkzoekenden

RESOC'S, VOLGENS STUDIENIVEAU



## Zuid-Oost-Vlaanderen

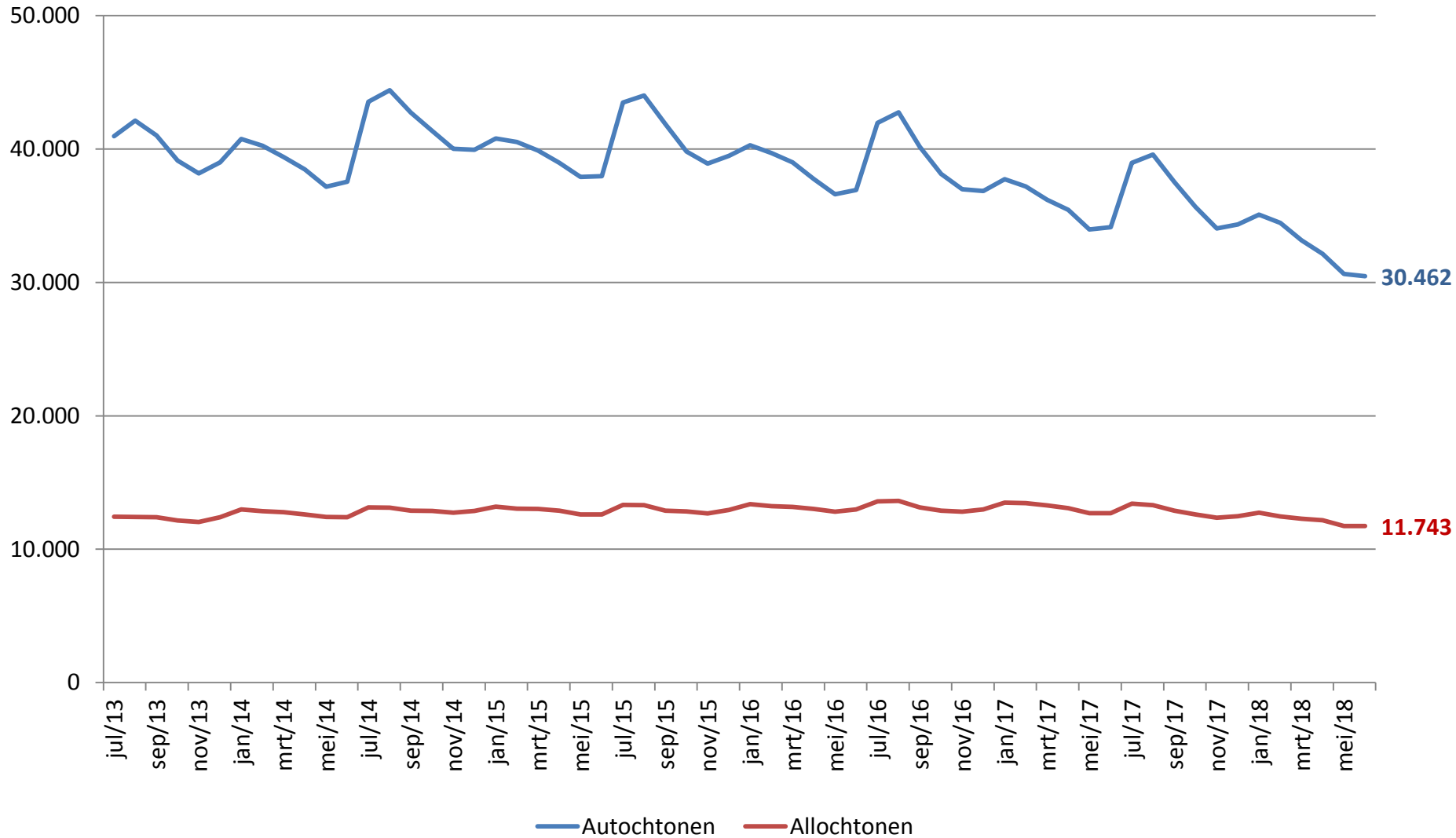


## Dender-Waas



# Niet-werkende werkzoekenden

PROVINCIE, VOLGENS AFKOMST

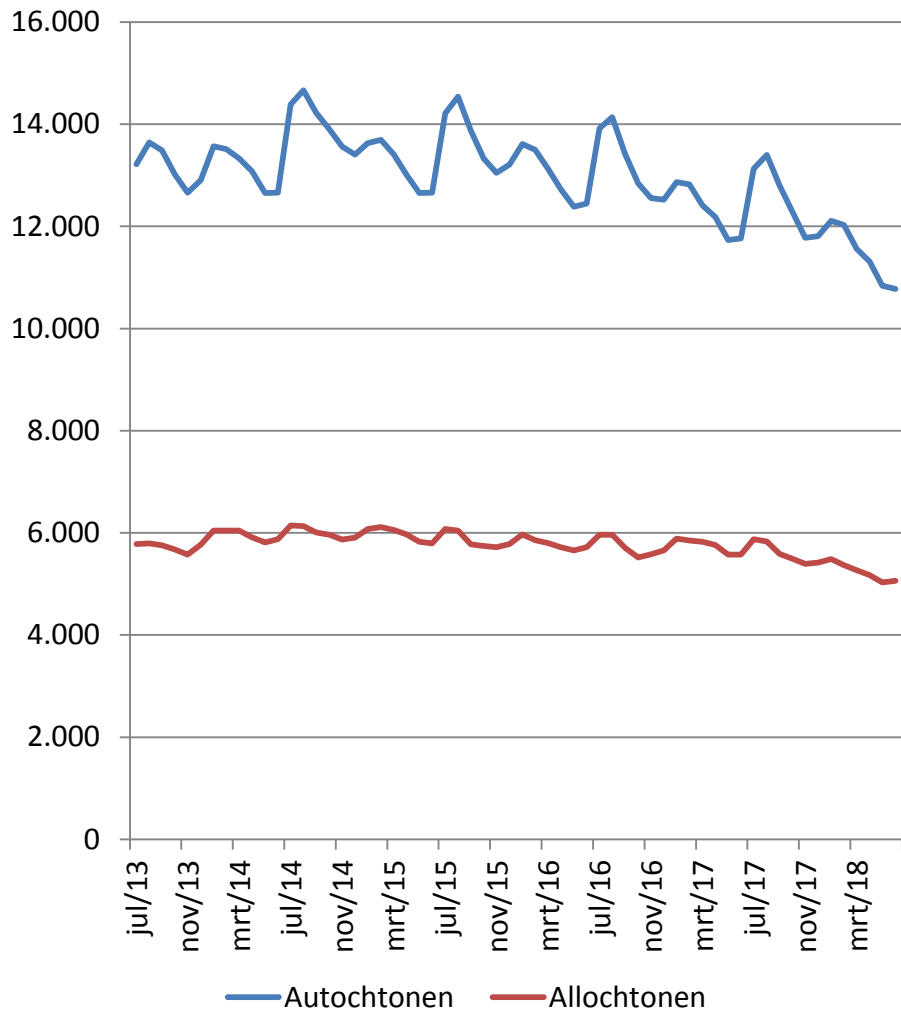


# Niet-werkende werkzoekenden

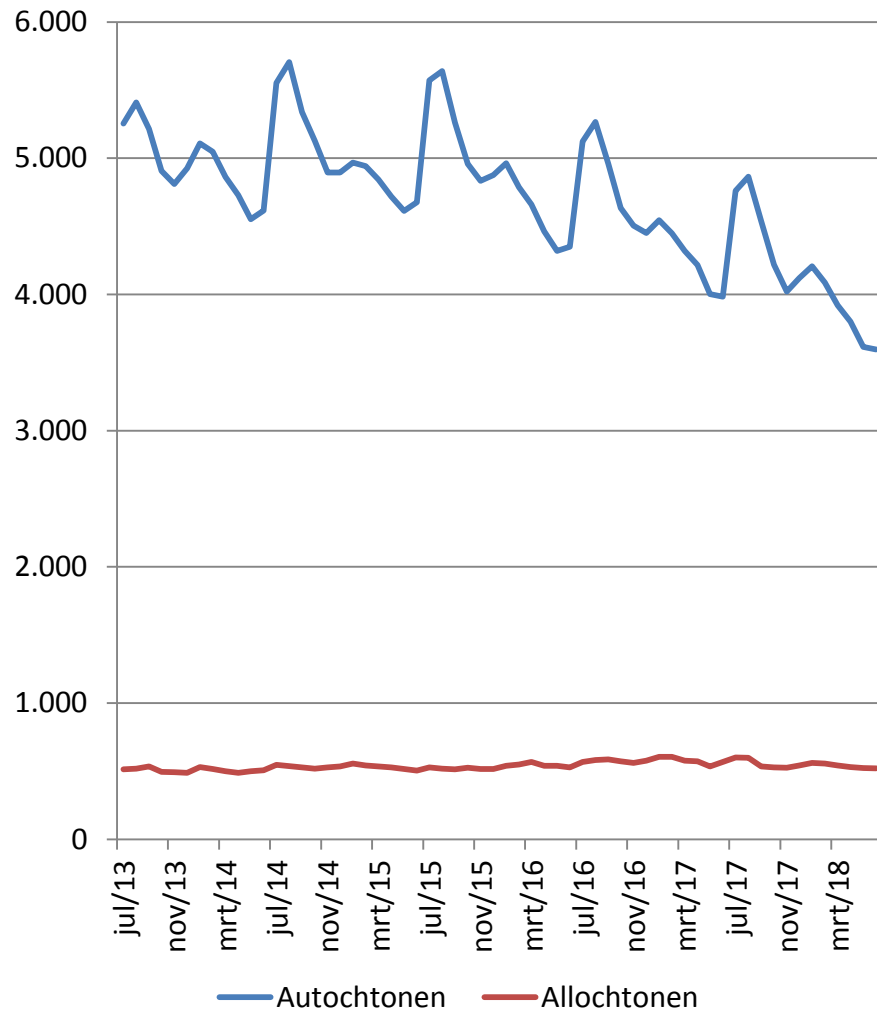
RESOC'S, VOLGENS AFKOMST



## Gent en rand



## Meetjesland-Leiestreek



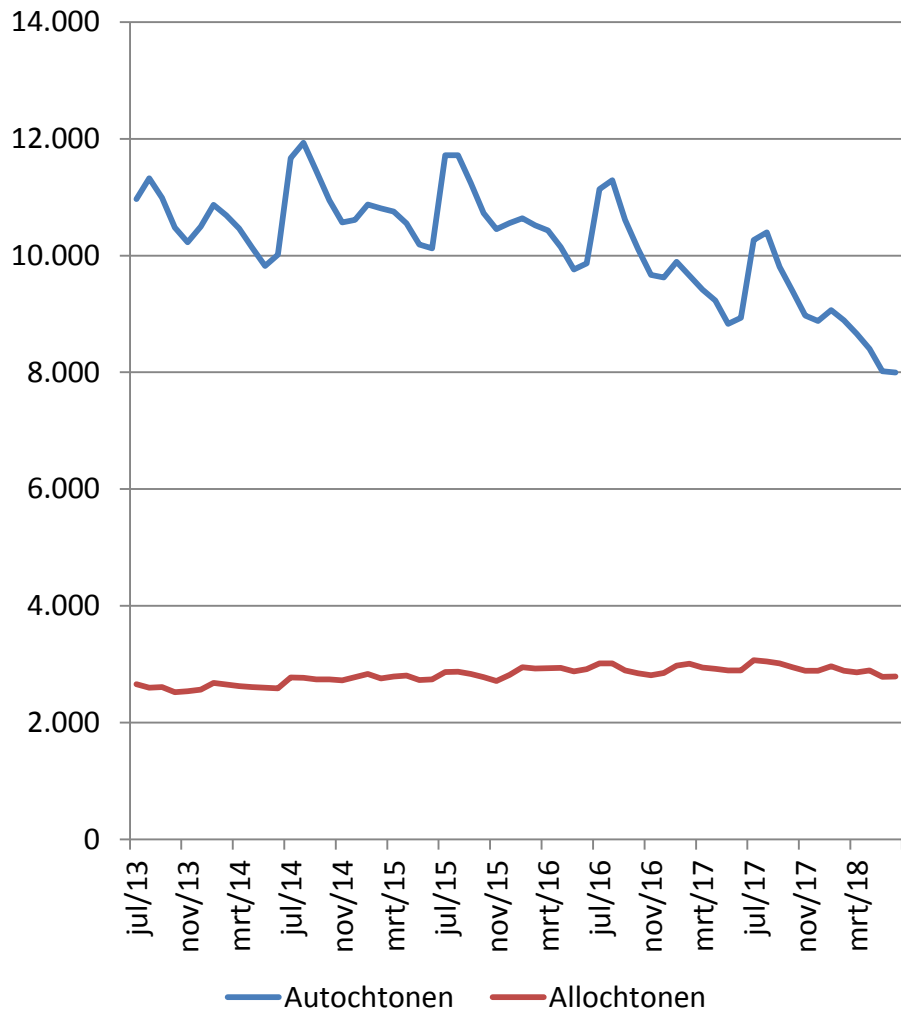


# Niet-werkende werkzoekenden

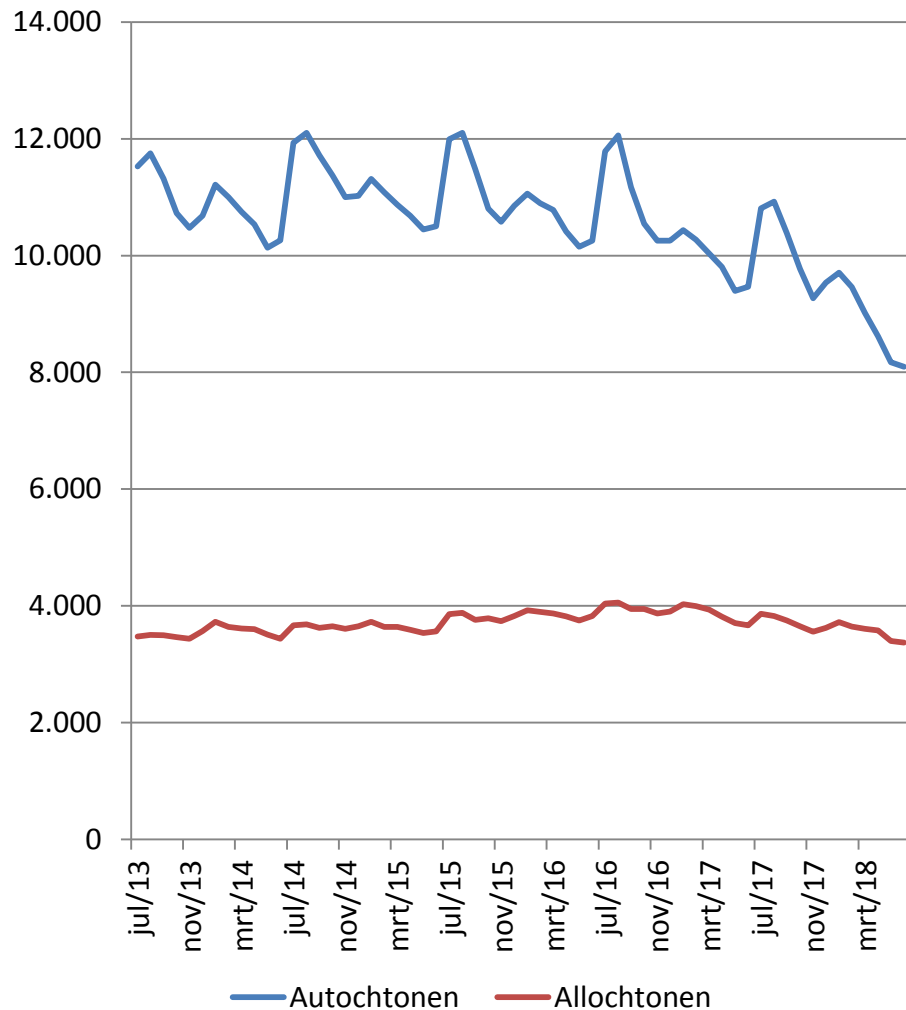
RESOC'S, VOLGENS AFKOMST



## Zuid-Oost-Vlaanderen

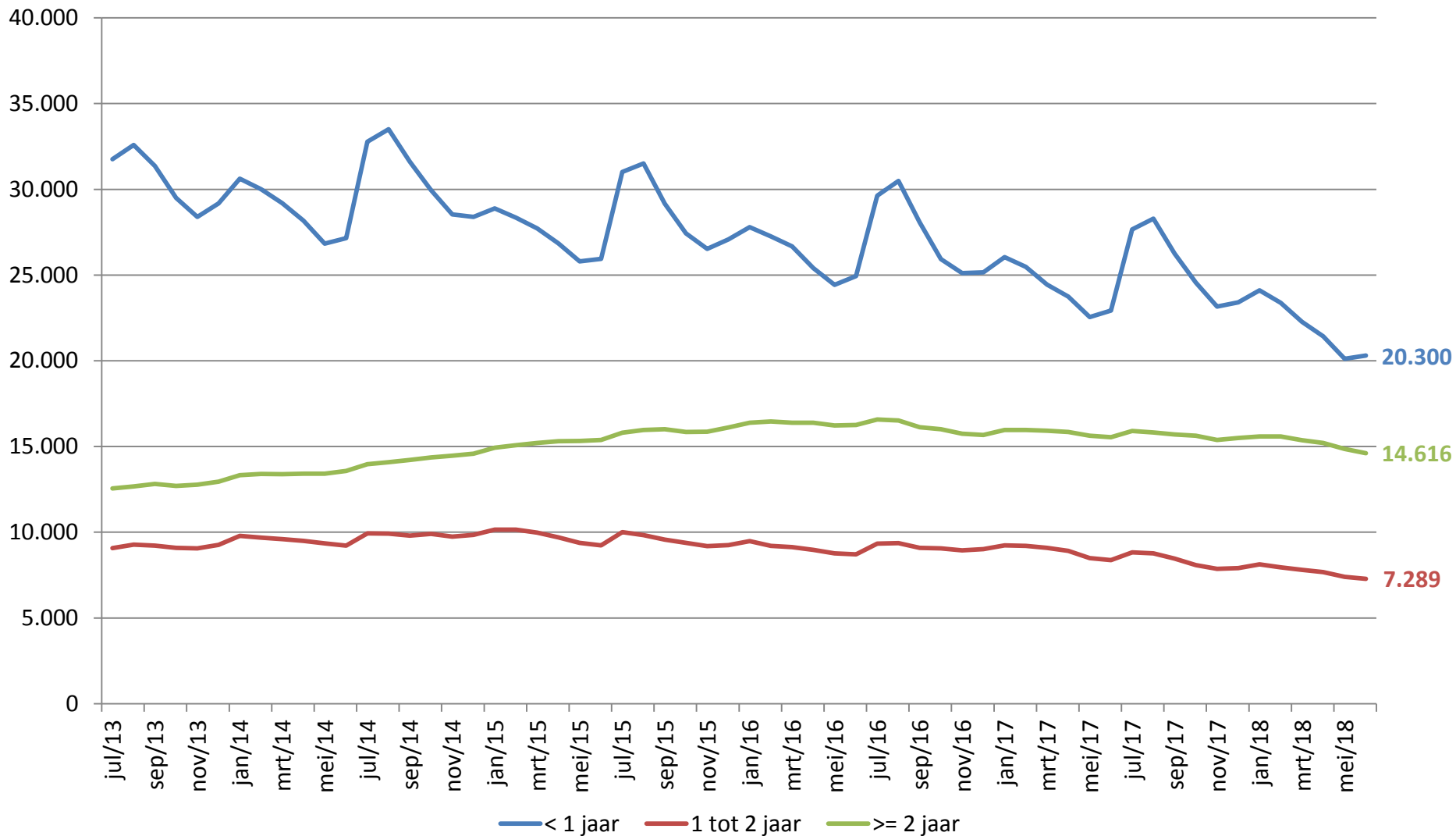


## Dender-Waas



# Niet-werkende werkzoekenden

PROVINCIE, WERKLOOSHEIDSDUUR

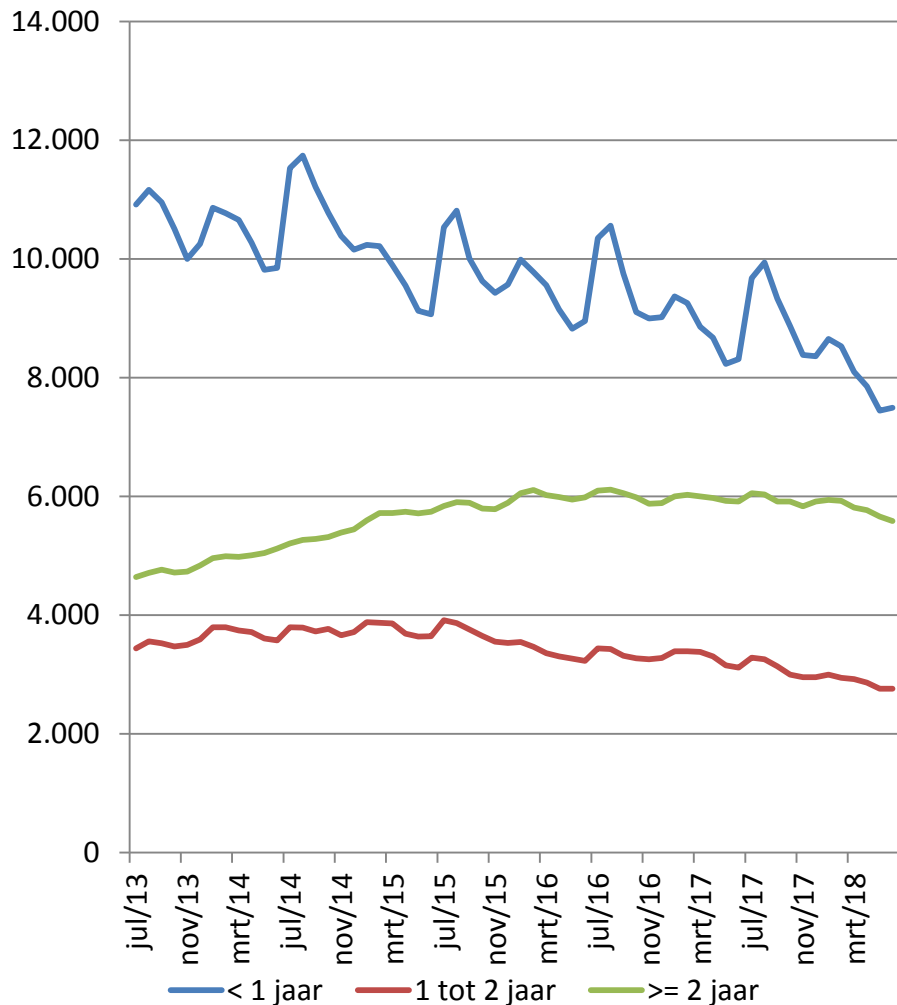


# Niet-werkende werkzoekenden

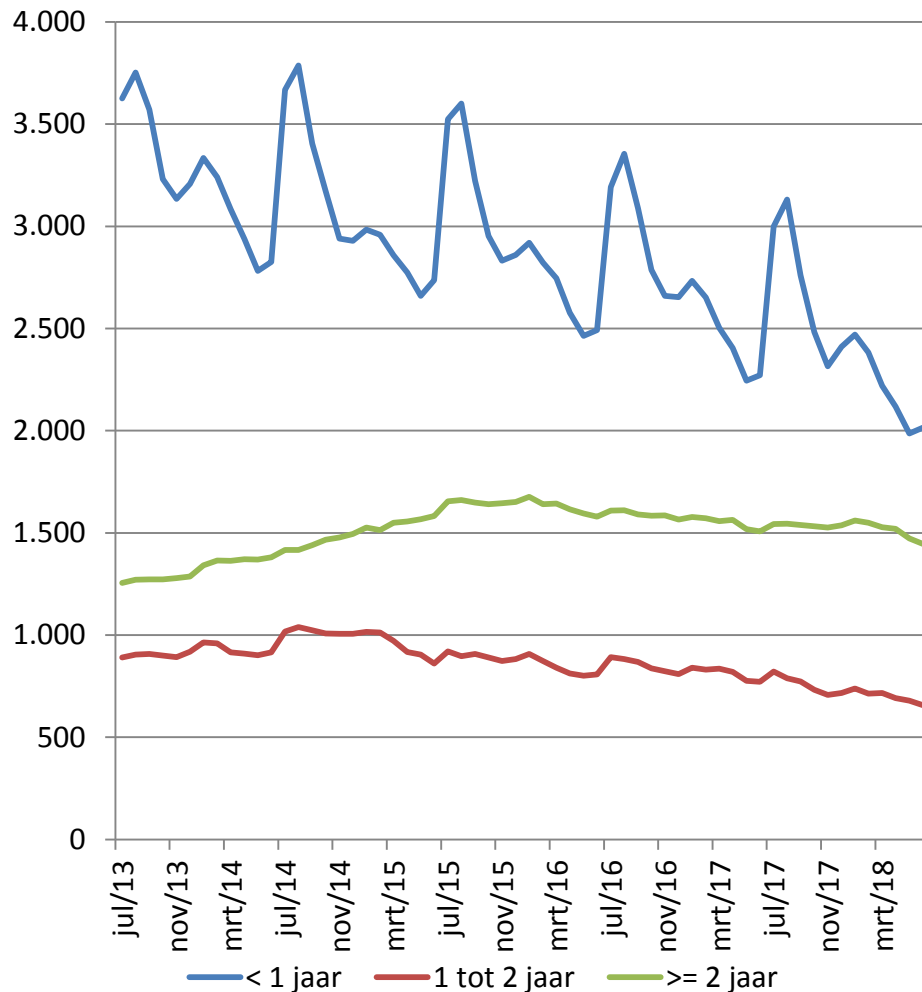
RESOC'S, WERKLOOSHEIDSDUUR



## Gent en rand



## Meetjesland-Leiestreek

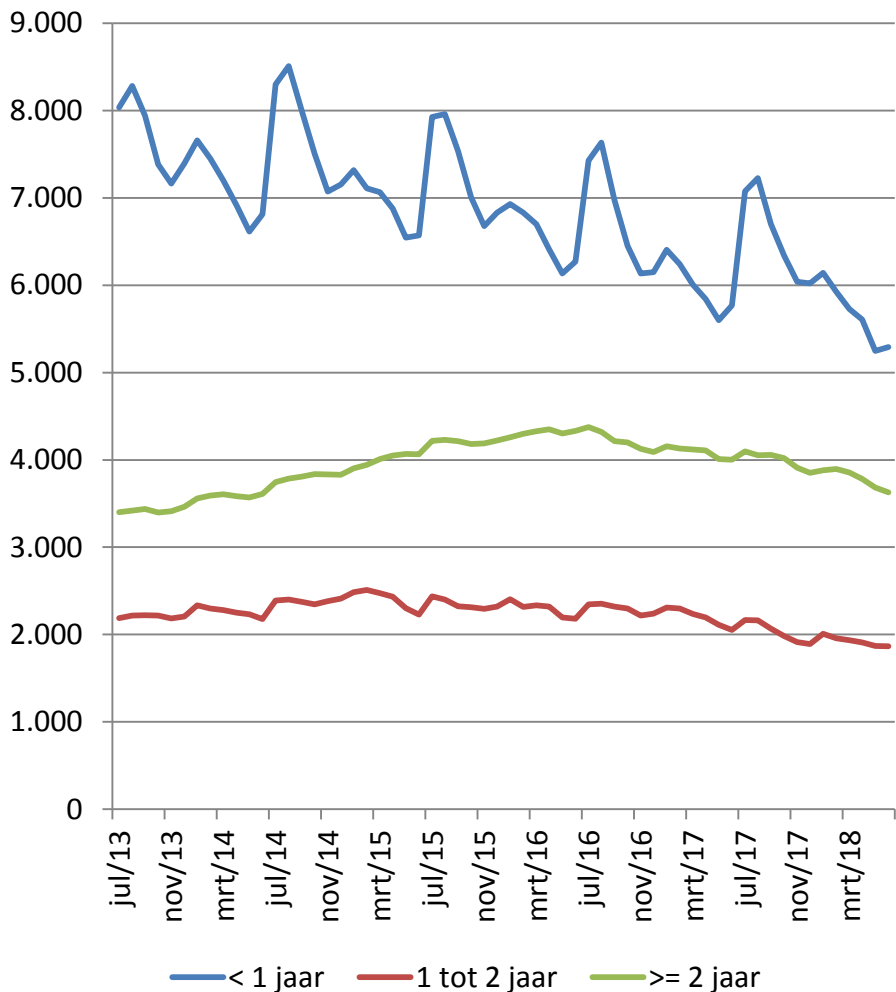


# Niet-werkende werkzoekenden

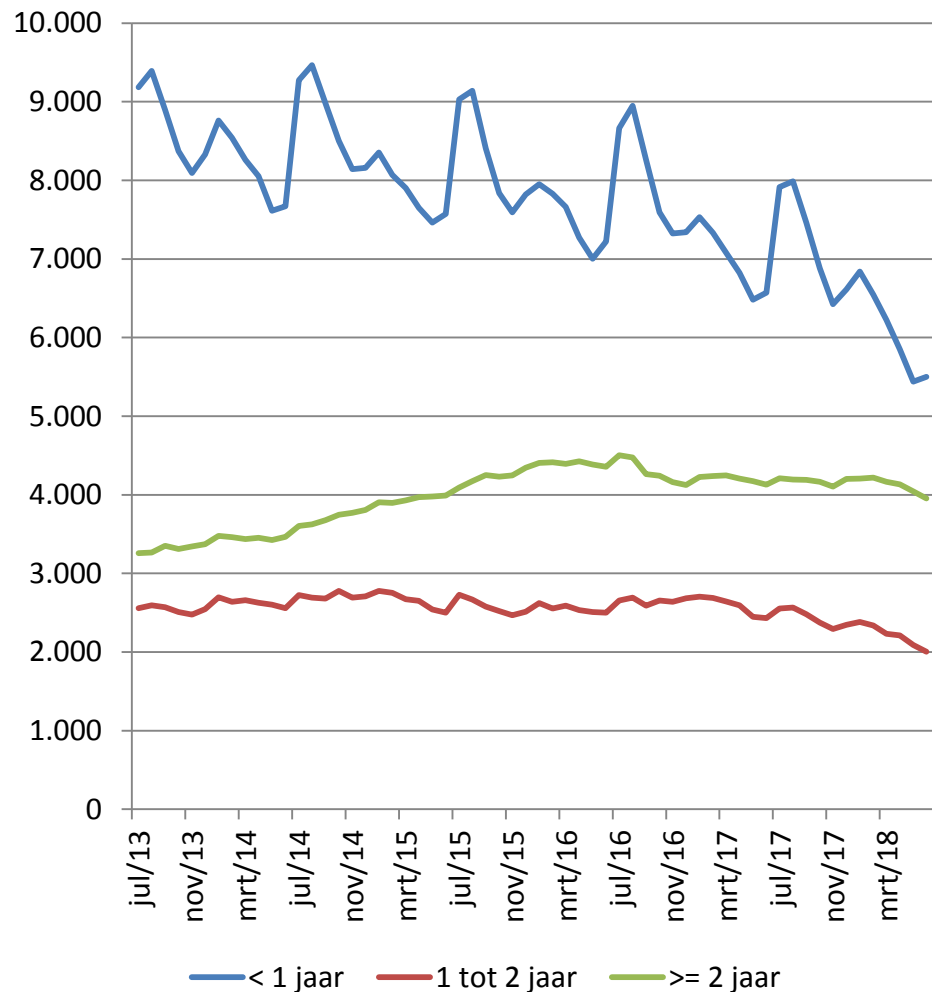
RESOC'S, WERKLOOSHEIDSDUUR



## Zuid-Oost-Vlaanderen

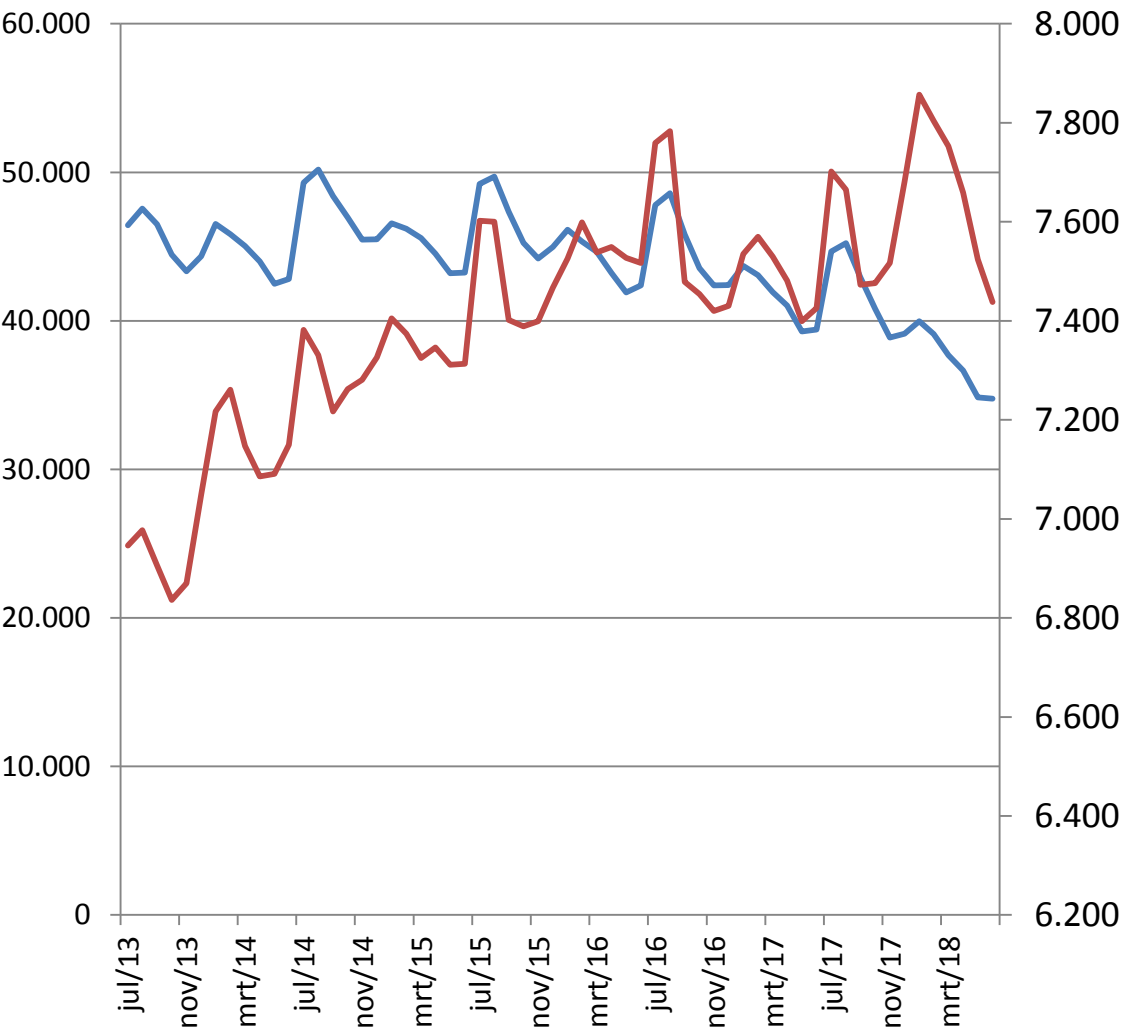


## Dender-Waas



# Niet-werkende werkzoekenden

PROVINCIE, DOELGROEP: PERSONEN MET EEN ARBEIDSHANDICAP



arbeidsbeperking	NWWZ juni '18
J	7.438
N	34.767

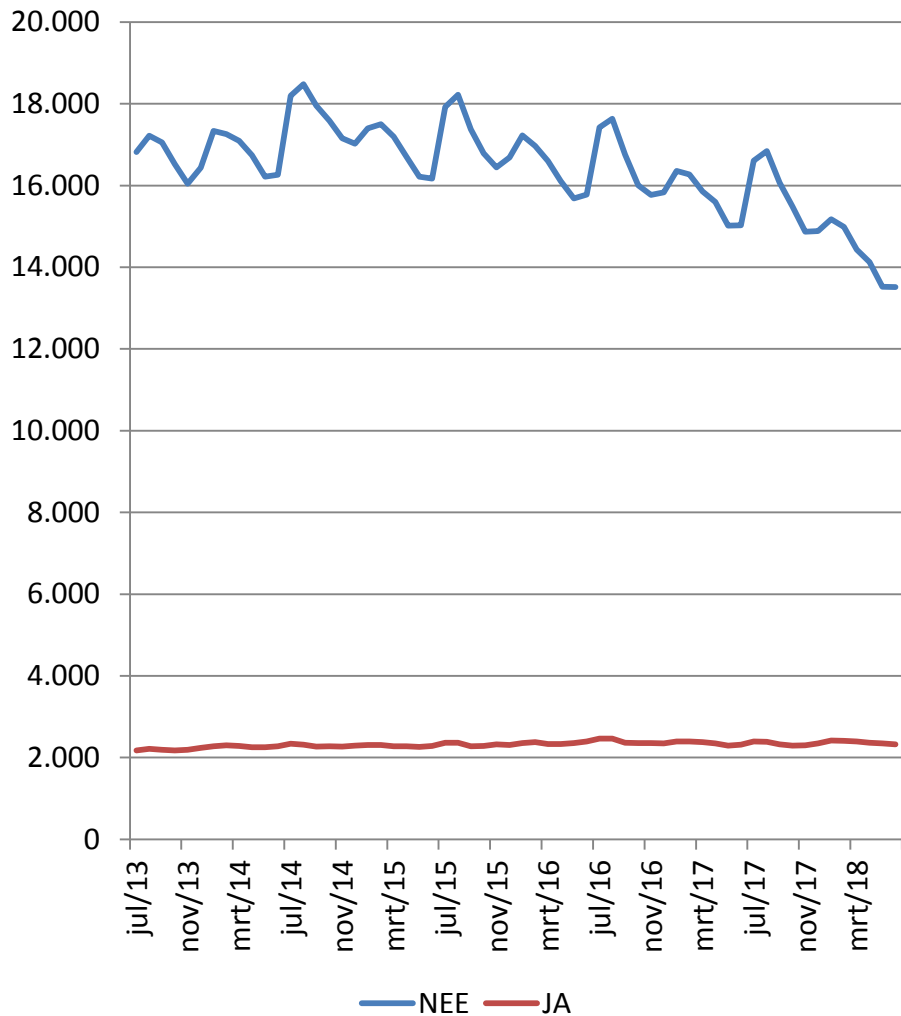
— NWWZ zonder arbeidsbep. (linkeras) — NWWZ met arbeidsbep. (rechteras)

# Niet-werkende werkzoekenden

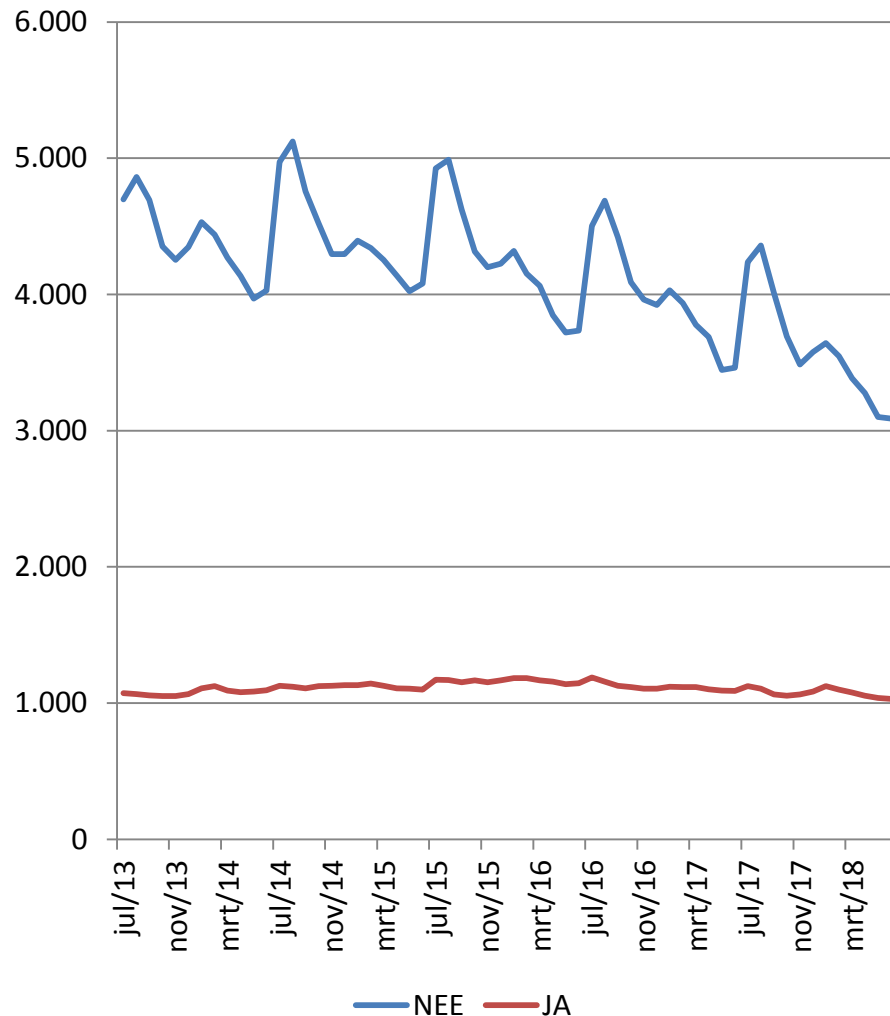
RESOC, DOELGROEP: PERSONEN MET EEN ARBEIDSHANDICAP



## Gent en rand



## Meetjesland-Leiestreek

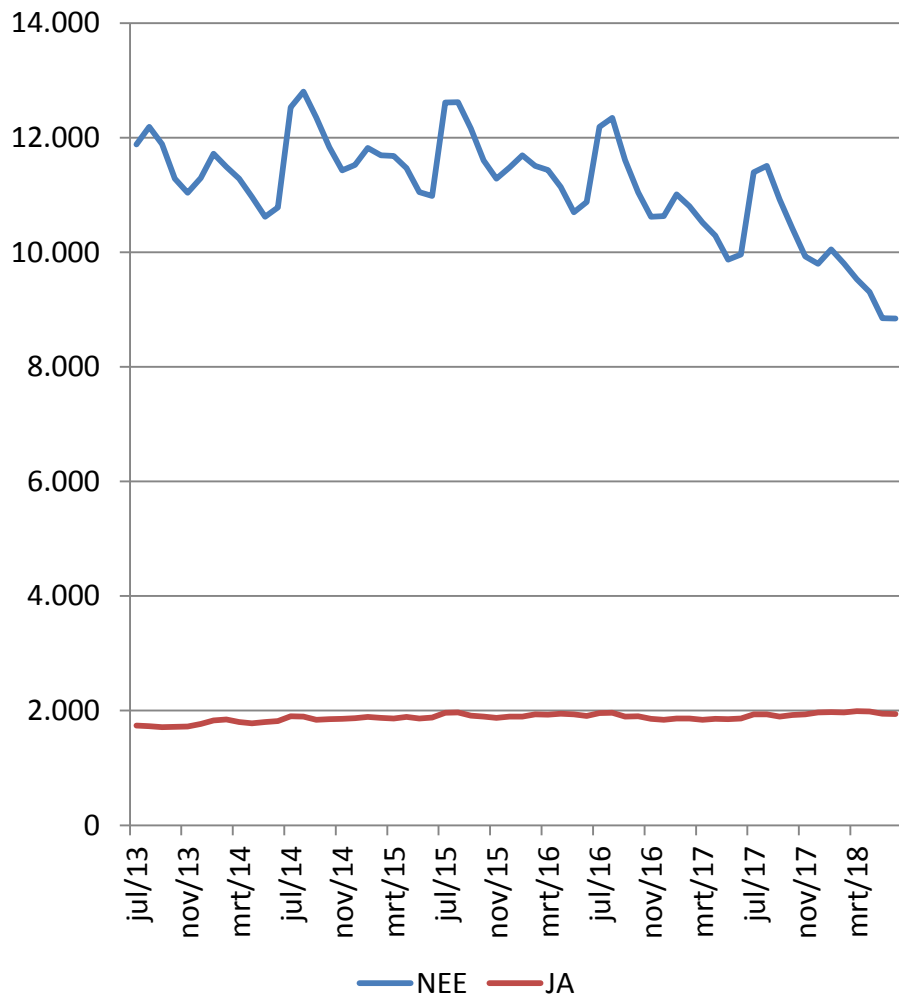


# Niet-werkende werkzoekenden

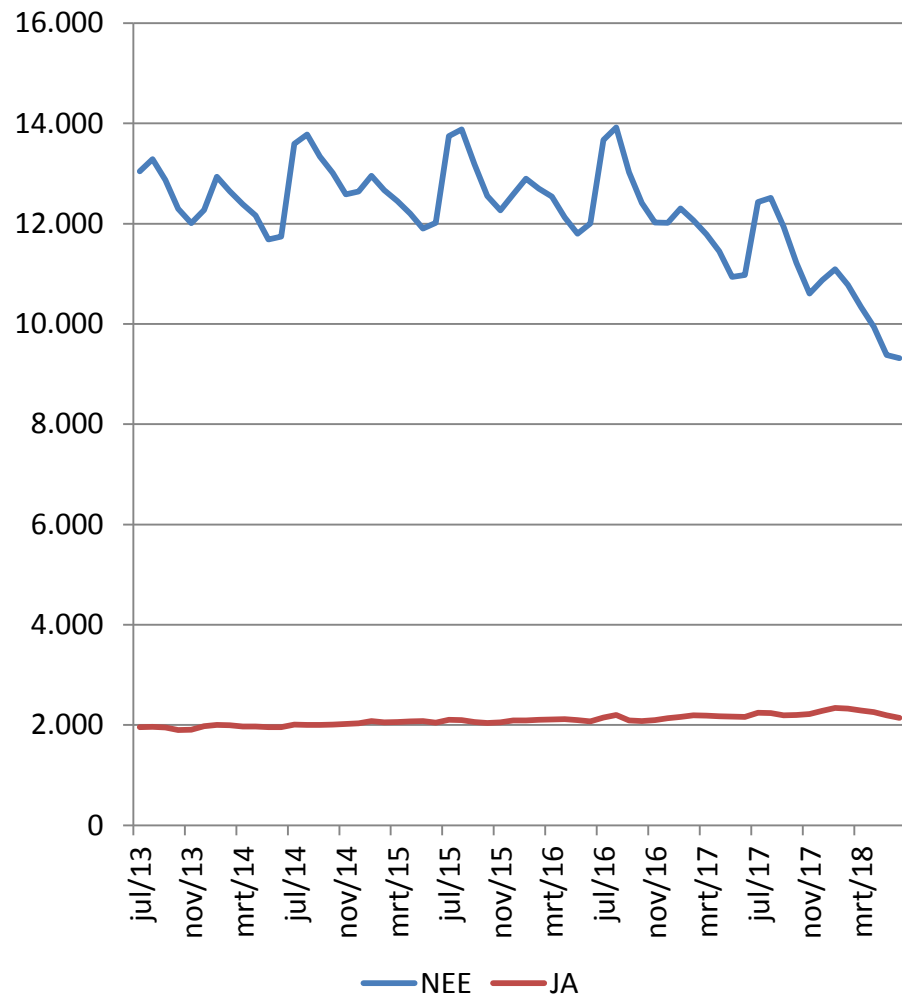
RESOC, DOELGROEP: PERSONEN MET EEN ARBEIDSHANDICAP



## Zuid-Oost-Vlaanderen



## Dender-Waas



# Vacatures



**VDAB**

samen sterk voor werk



# Indeling

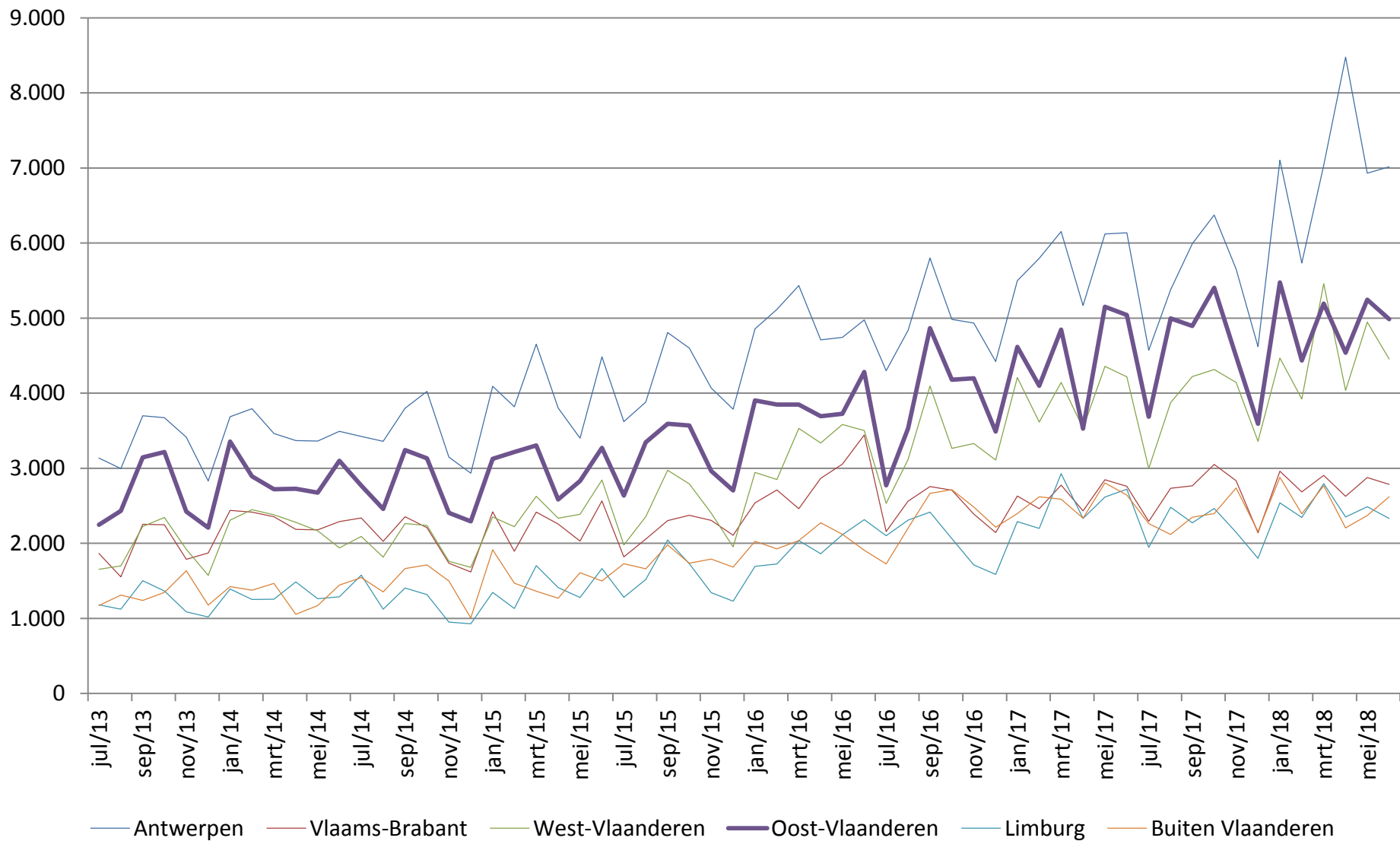
Vanaf februari 2015 start VDAB met een nieuwe indeling van vacatures. De vacatures uit het 'NECzU' (Normaal Economisch Circuit zonder Uitzendopdrachten) worden verder opgesplitst in 'rechtstreeks gemeld aan VDAB' en 'via werving en selectie' (sector arbeidsbemiddeling en selectiekantoren, met uitzondering van het circuit dienstencheques).

De sterke uitbreiding van het aantal vacatures via werving en selectie is een vrij recent fenomeen. Het is een gevolg van de toegenomen uitbesteding van de selectie van personeel aan externe bedrijven.

NECzU (Normaal Economisch Circuit zonder Uitzendopdrachten) wordt nu dus opgesplitst in NECzU\_R (rechtstreeks gemeld aan VDAB) en NECzU\_WS (via werving en selectie). De standaardrapportering omvat het NECzU\_R.

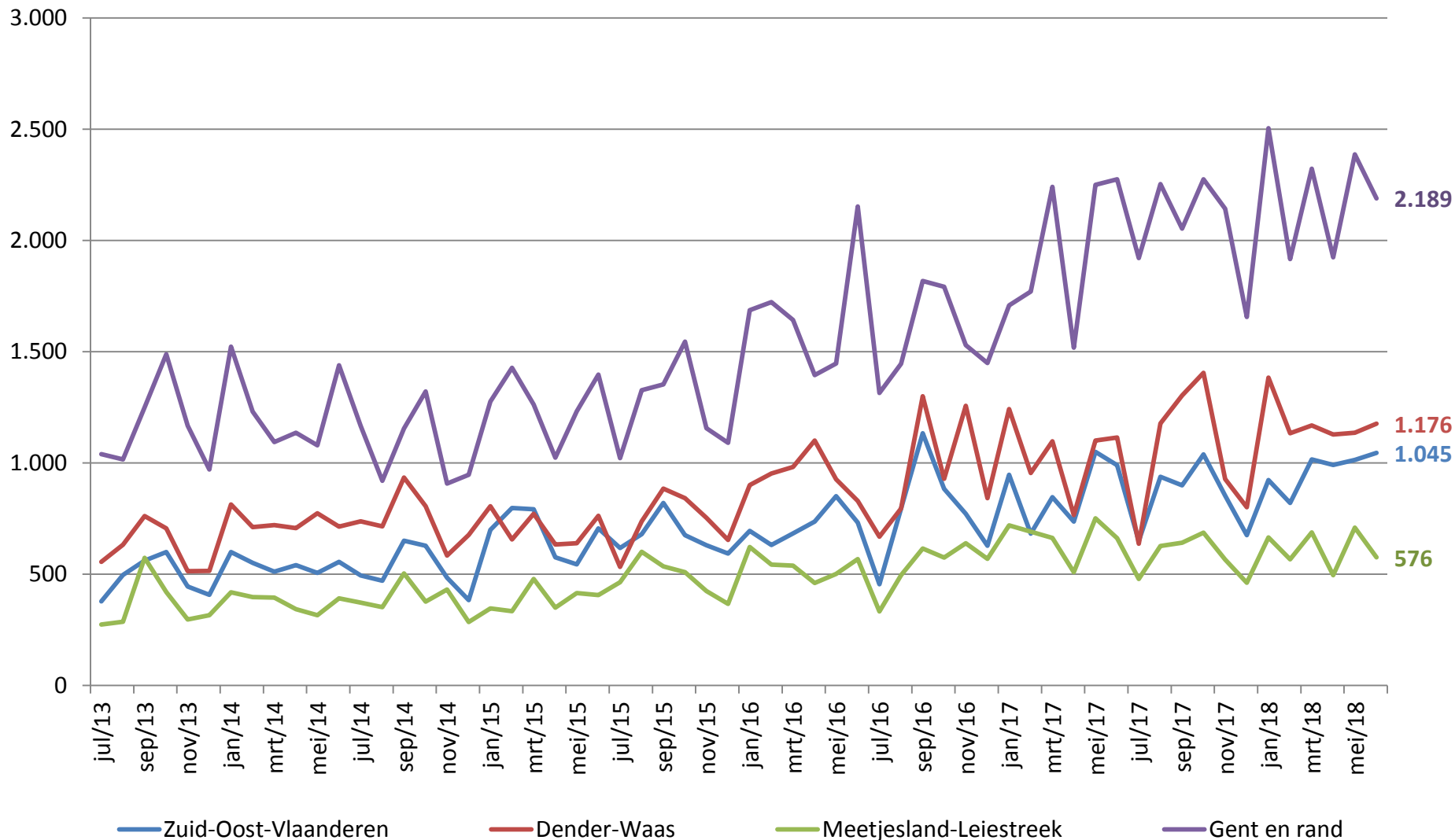
# Ontvangen vacatures

PROVINCIES, PER MAAND



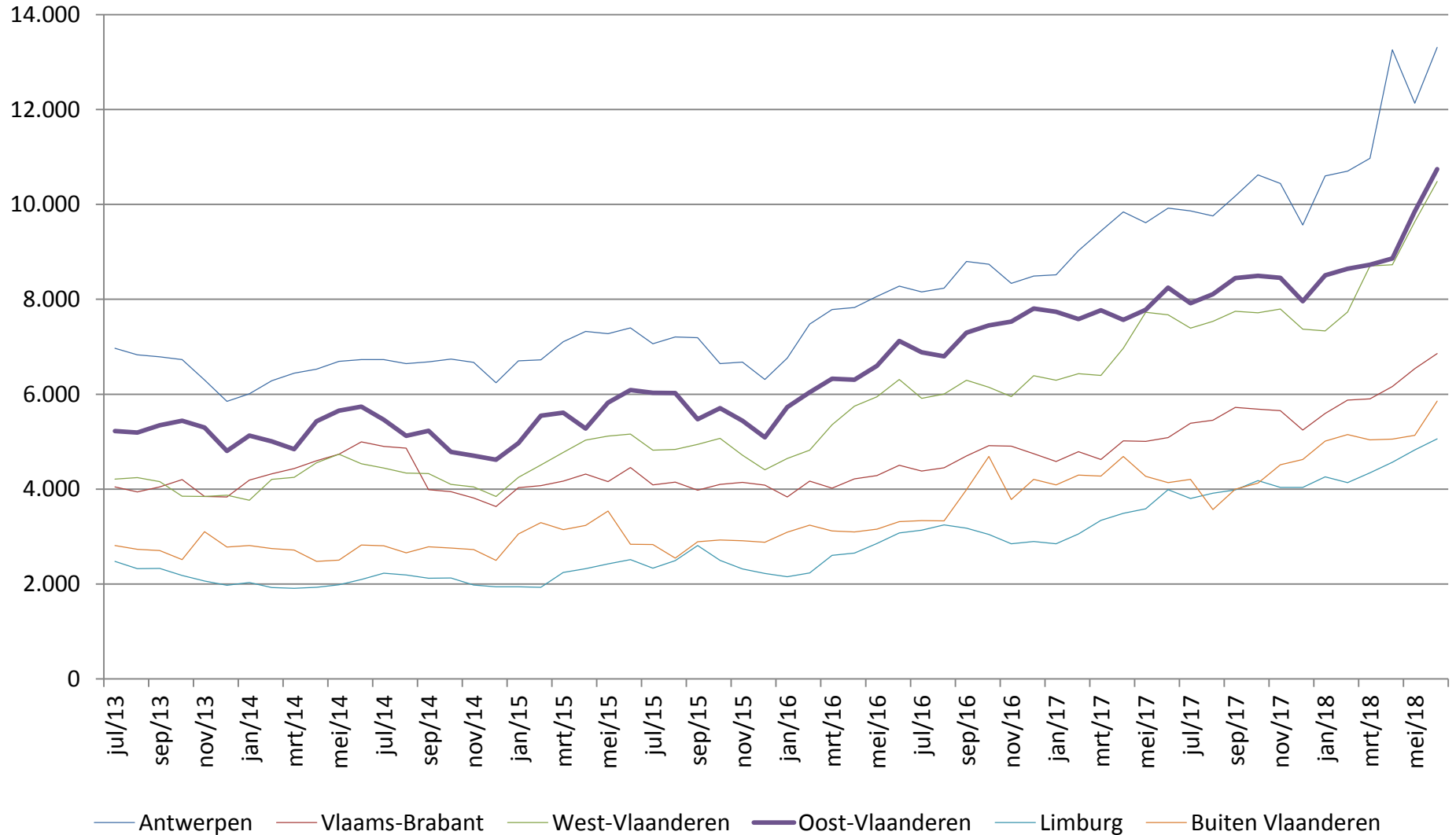
# Ontvangen vacatures

RESOC'S, PER MAAND



# Openstaande vacatures

PROVINCIES, PER MAAND



# Openstaande vacatures

RESOC'S, PER MAAND

